

Samband íslenskra sveitarfélaga

Afkoma hafnasjóða 2012

Hafnapiing 20. september 2013

Gunnlaugur A. Júlíusson sviðsstjóri

Hafnir eru margar og misjafnar að stærð



Skráðar hafnir eru 71

Hafnasjóðir eru 40

Hafnir eru flokkaðar á eftirfarandi hátt:

- Stórar fiskihafnir
- Meðalstórar fiskihafnir
- Bátahafnir
- Smábátahafnir
- Iðnaðarhafnir

Hafnir eru margar og misjafnar að stærð



Flokkun Siglingastofnunar er unnin eftir:

- Þjónustustigi
- Aflamagni
- Verðmæti landaðs afla
- Magni unnins afla í viðkomandi samfélagi
- Vöruflutningum
- Aðstæðum til hafnargerðar

Tekjur hafnasjóða árið 2012 (þús. Kr.)



Hafnir	Heildartekjur
Faxaflóahafnir	2,7 ma.kr
Fjórar stórar hafnir	320 – 760 m. kr.
Níu millistórar hafnir	100 – 220 m.kr
Tólf minni hafnir	25 -100 m kr.
Níu litlar hafnir	Tekjur undir 20 m.kr.

Afkoma hafnasjóða 2011 og 2012 (m. kr.)



	Tekjur	Gjöld	Framlegð ð	Afskriftir	Langtíma- a-skuldir	Skammtíma- skuldir	Lífeyris- skuldb.	Aflagjöld í d í m.kr.	Framlegð- skammt.sk. k.
2011	6.401	3.408	2.993	1.304	12.765	3.135	860	1.822	-142
2012	6.996	3.769	3.197	1.310	13.384	2.670	810	1.872	527
<i>Breyting</i>	595	361	204	6	619	-465	-50	50	669

Afkoma Faxaflóahafna og fjögurra stórra hafna 2010 til 2012

(m. kr.)



	Tekjur	Gjöld	Framlegð	Skammt.sk.	Langt.sk.	Lífeyrissk.b.	Framlegð-skammt.sk. skammt.sk.
Faxaflóahafnir	2.731	1.479	1.252	565	1.391	0	687
Fjórar stórar hafnir 2010	1.677	761	916	306	1666	497	610
Fjórar stórar hafnir 2011	1.847	856	990	214	1770	516	776
Fjórar stórar hafnir 2012	1.951	1.025	927	203	1.770	536	724

Afkoma átta millistórra hafna 2010 til 2012 (m. kr.)



	Tekjur	Gjöld	Framlegð	Skammt.sk.	Langt.sk.	Lífeyrissk.b.	Framlegð-skammt.sk. skammt.sk.
Átta millistórar hafnir 2010	975	564	411	433	1.895	190	-22
Átta millistórar hafnir 2011	1.026	558	468	784	1.627	147	-226
Átta millistórar hafnir 2012	1.211	617	594	366	1.945	150	228

Afkoma tólf minni hafna 2010 til 2012 (m. kr.)



	Tekjur	Gjöld	Framlegð	Skammt.sk.	Langt.sk.	Lífeyrissk.b.	Framlegð-skammt.sk. skammt.sk.
Tólf minni hafnir 2010	619	337	282	864	1.366	70	-582
Tólf minni hafnir 2011	726	410	316	921	1.033	69	-605
Tólf minni hafnir 2012	814	439	375	987	993	67	-612

Skuldahlutfall hafnasjóða 2012 (bróttó)



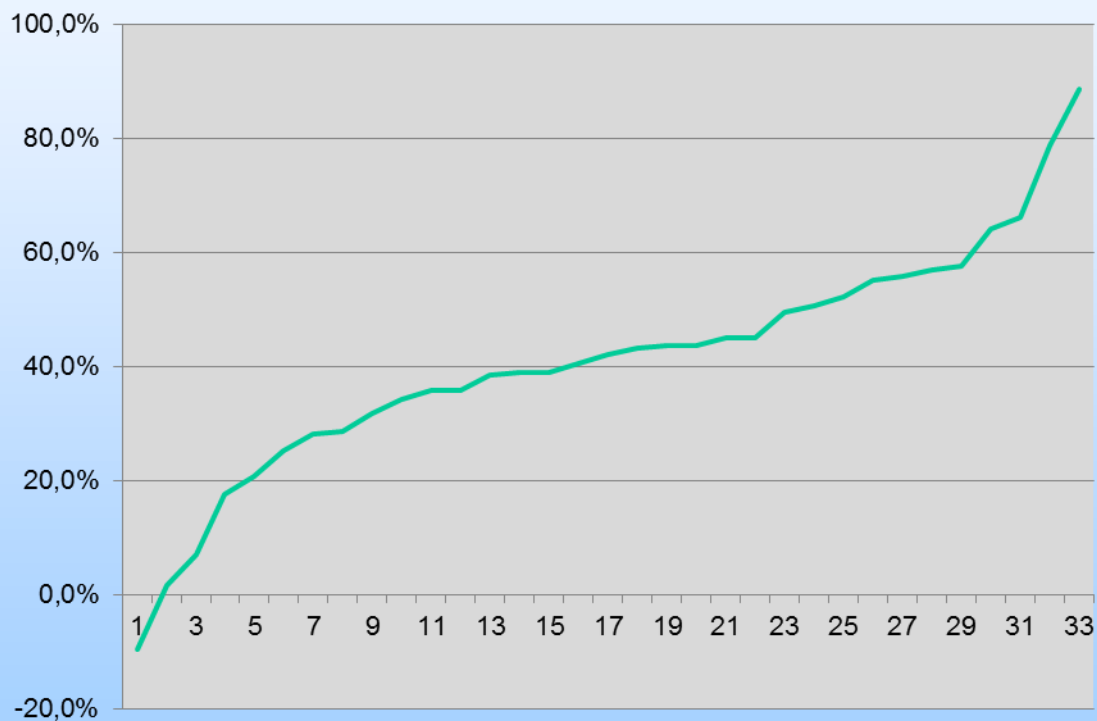
	Heildarskuldir/ heildartekjur
Stórar	101%
Millistórar	191%
Minni	243%

Hagnaður / tap

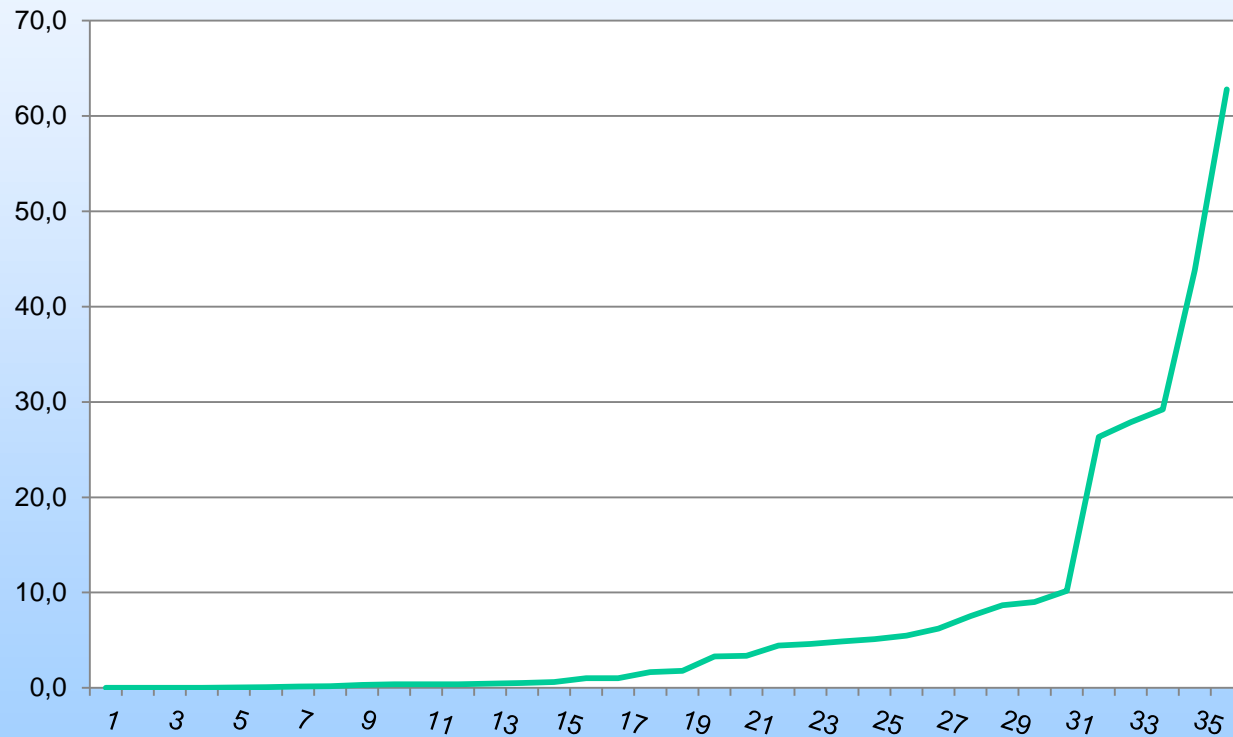


	2010	2011	2012
Afkoma hafna sem skiluðu hagnaði	1.205	1.183	1.453
Afkoma hafna sem voru reknar með tapi	-545	-777	-884

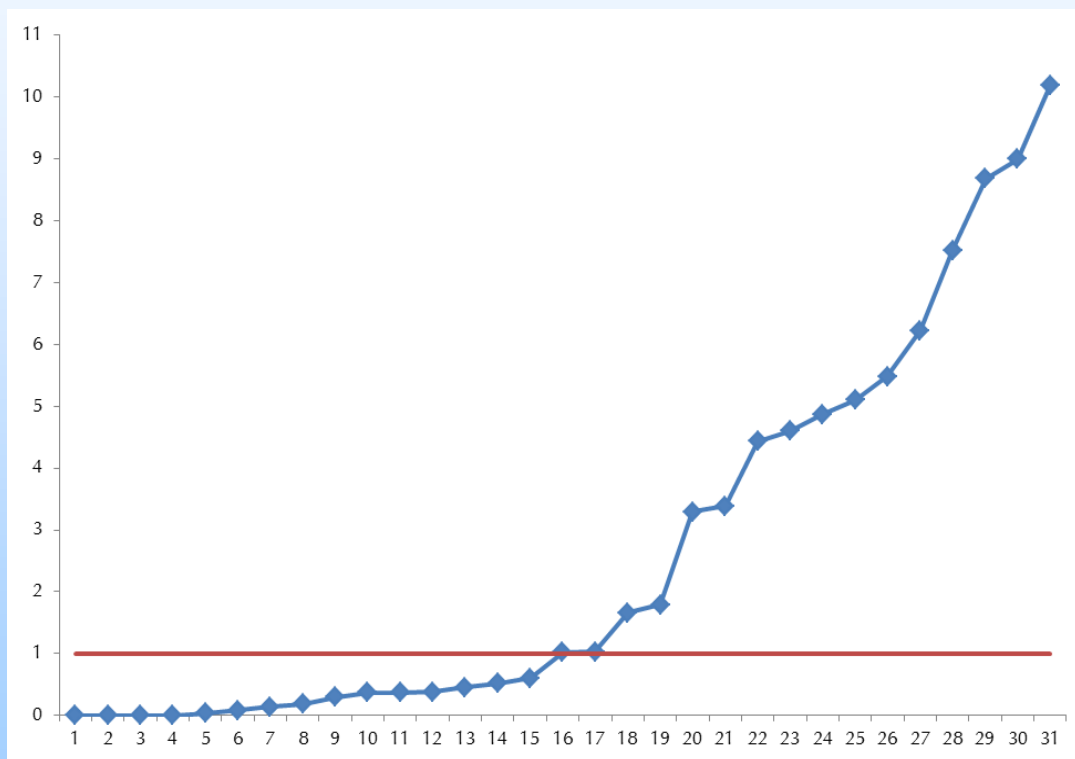
Framlegð % af tekjum



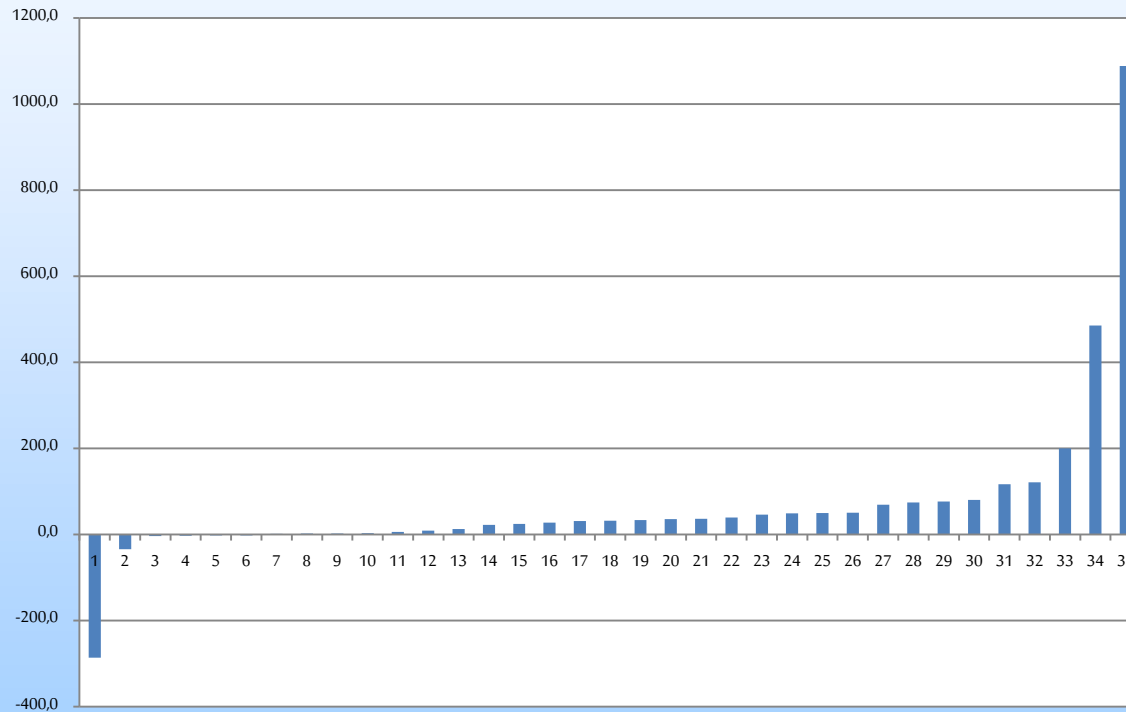
Veltufé frá rekstri % af heildartekjum



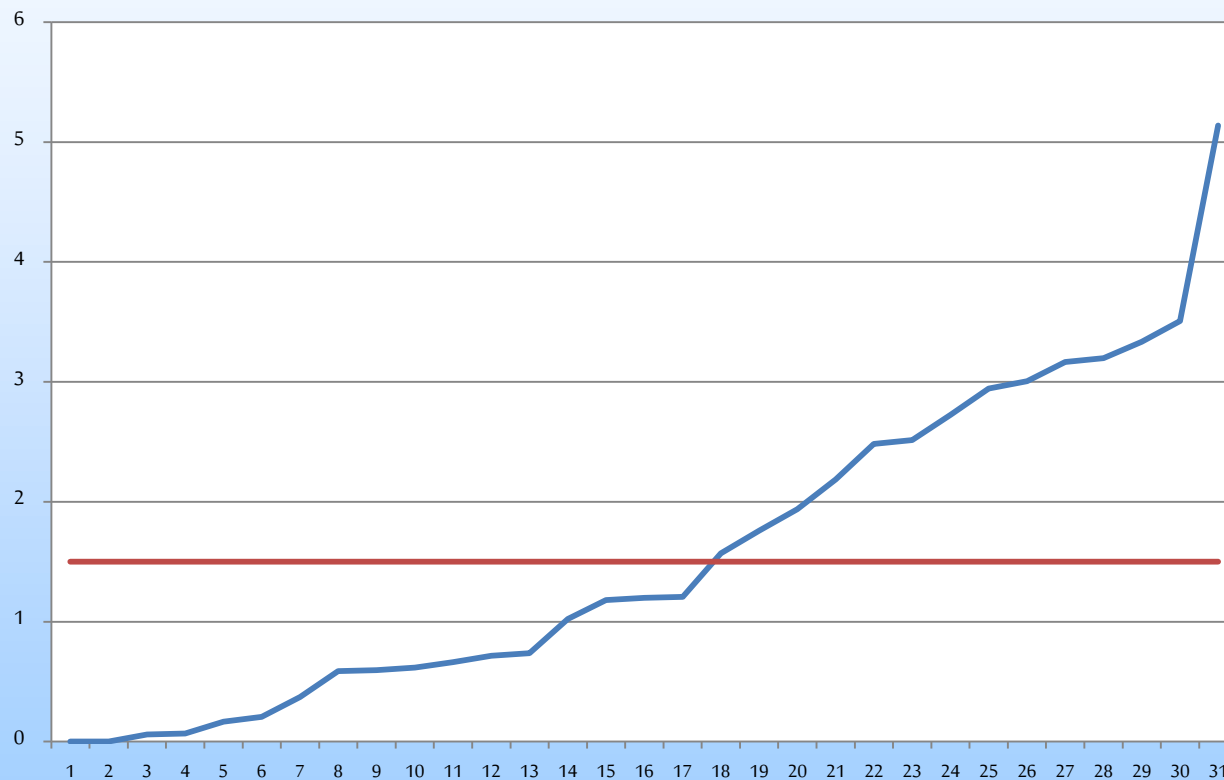
Veltufjárhlutfall (Veltufjármunir / skammtímaskuldir)



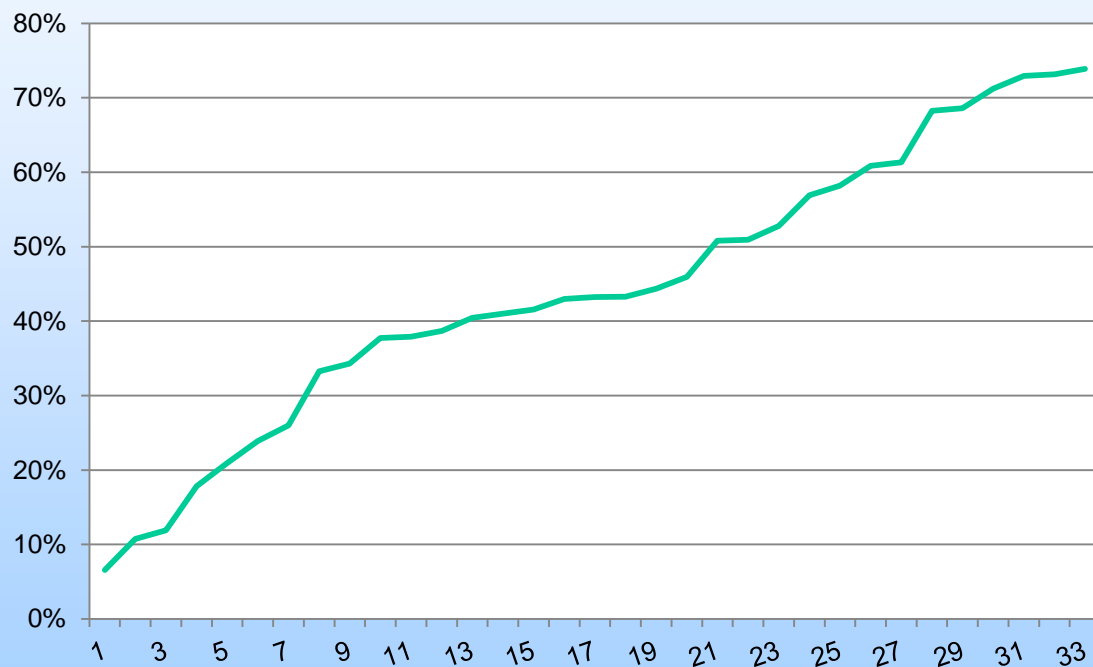
Veltufé frá rekstri (m.kr)



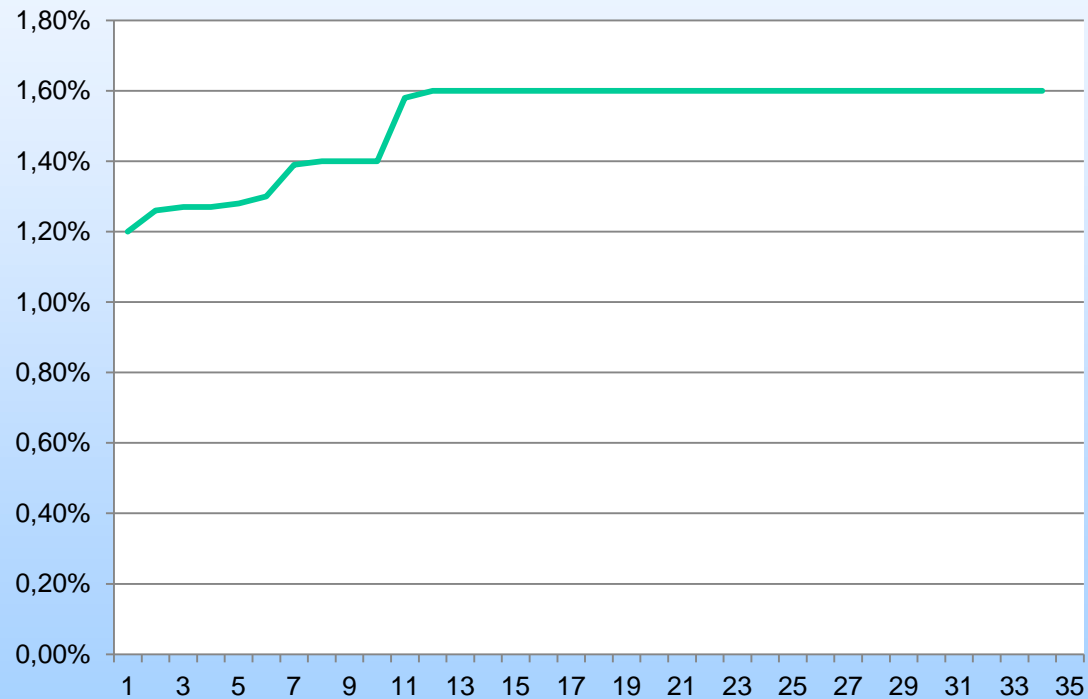
Hlutfall heildarskulda og heildartekna



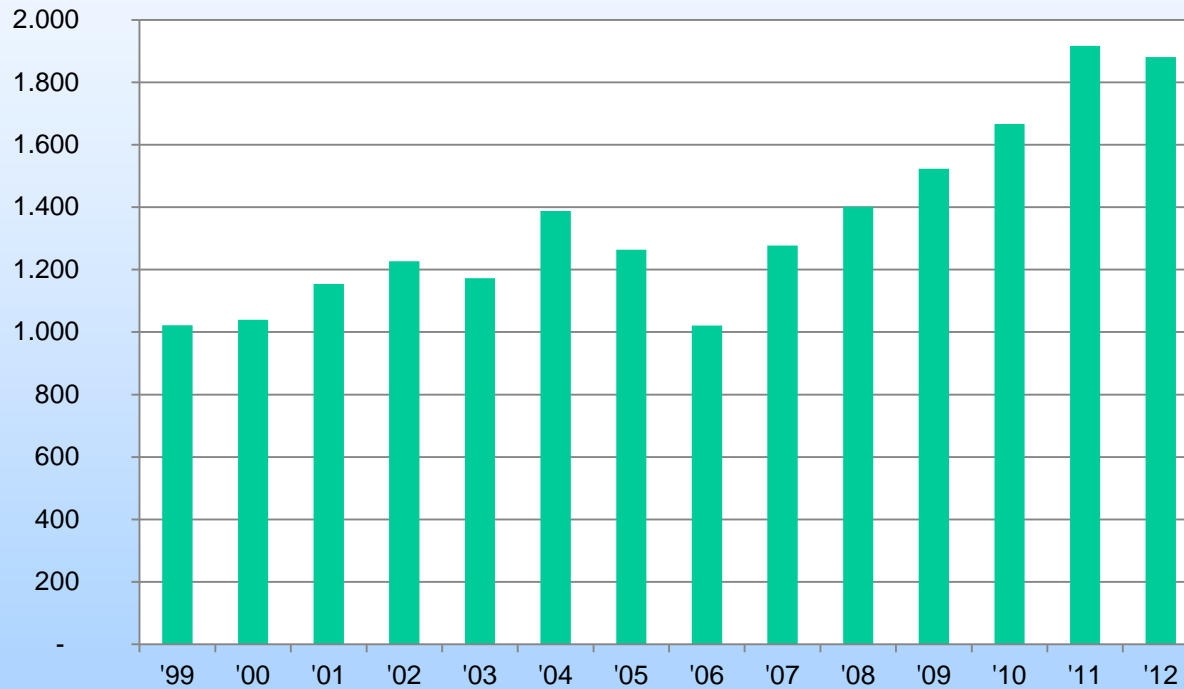
Hlutfall aflagjalds af heildartekjum



Hlutfall aflagjalds



Tekjur hafna af aflagjaldi m.kr (verðlag ársins 2012)



Landaður afli (magn og verðmæti)

2010 - 2012



	2010		2011		2012	
	þús.t.	m.kr	þús.t.	m.kr	þús.t.	m.kr
Botnfiskur	430,4	93.579	404,4	95.859	414,2	96.497
Flatfiskur	24,2	9.169	23,3	10.305	24,1	10.587
Síld	254,5	10.900	202,5	14.465	192,3	14.586
Loðna, loðnuhrogn	114,1	5.130	329,0	10.416	582,2	15.004
Kolmuni	87,1	3.266	5,2	257	64,0	2.715
Annar uppsjávarfiskur	140,0	8.270	167,8	18.113	152,0	14.446
Humar	2,5	1.018	2,2	994	1,9	1.028
Rækja	7,7	1.481	8,4	1.902	10,5	3.046
Annað	3,0	167	6,0	1.560	6,9	1.364
Samtals	1.064	132.980	1.149	153.871	1.448	159.273

Heimild: www.hagstofa.is, vigtarskýrslur. Tölur fyrir árið 2012 eru bráðabirgðatölur úr vigtarskýrslum.

Tekjur og gjöld hafna, 2010-2012



	2010		2011		2012	
	Tekjur	Gjöld	Tekjur	Gjöld	Tekjur	Gjöld
Faxaflóahafnir	2235,1	1245,3	2451,0	1347,0	2.731,0	1.479,0
Fjarðabyggðarhafnir	654,2	221,2	703,7	296,9	759,4	309,9
Vestmannaeyjahöfn	380,9	175,8	439,7	148,3	474,0	266,9
Hafnarfjarðarhöfn	357,1	211,3	411,5	238,0	397,8	248,4
Hafnasamlag Norðurl.	285,4	152,8	291,8	173,2	320,2	199,7

Tekjur og gjöld hafna, 2010-2012



	2010		2011		2012	
	Tekjur	Gjöld	Tekjur	Gjöld	Tekjur	Gjöld
Reykjaneshöfn	203,8	153,7	279,7	170,6	181,0	152,6
Grindavíkurhöfn	165,5	66,3	176,2	75,6	218,3	74,8
Hafnir Snæfellsbæjar	172,5	80,6	175,8	83,7	172,6	98,7
Hornafjarðarhöfn	138,4	84,6	147,2	96,8	191,5	122,5
Hafnir Ísafjarðarbæjar	120,4	85,2	129,1	92,1	157,0	91,6
Þorlákshöfn	117,5	74,8	118,2	72,7	125,0	75,3
Seyðisfjarðarhöfn	92,7	73,3	96,3	72,0	126,1	75,9
Sandgerðishöfn	87,1	46,0	94,7	46,6	100,3	49,1
Vopnafjarðarhöfn	66,8	18,3	88,3	18,6	120,3	29,2
Hafnir Fjallabyggðar	80,4	53,2	87,3	62,6	96,0	60,5

Tekjur og gjöld hafna, 2010-2012



	2010		2011		2012	
	Tekjur	Gjöld	Tekjur	Gjöld	Tekjur	Gjöld
Bolungarvíkurhöfn	72,2	53,2	77,8	49,8	87,4	46,6
Skagafjarðarhafnir	73,8	42,8	74,5	37,6	73,6	38,6
Hafnir Langanesbyggðar	48,7	22,3	74,2	26,5	91,2	32,5
Grundarfjarðarhöfn	61,1	31,0	73,7	40,5	83,0	40,6
Hafnir Norðurþings	62,5	51,9	69,5	47,4	73,6	52,5
Hafnir Dalvíkurbyggðar	56,9	35,9	67,2	41,0	74,4	42,2
Hafnir Vesturbyggðar	53,7	32,0	62,8	35,3	77,6	43,1
Skagastrandarhöfn	54,0	22,4	54,4	24,0	53,1	28,8
Stykkishólmshöfn	36,5	24,6	34,3	19,3	40,6	23,9
Djúpavogshöfn	31,0	18,8	32,6	18,5	49,3	21,6
Tálknafjarðarhöfn	15,2	8,3	17,2	7,7	14,6	8,0

Frá Ísafjarðarhöfn



„Örlygshöfn“ í fyrrum Rauðasandshreppi

