



# Framkvæmdaþörf íslenskra hafna til næstu fimm ára

Hafnafundur haldinn í Hafnarfirði 28. ágúst 2015

Hreinn Haraldsson  
Forstjóri Vegagerðarinnar

# Hafnafjárveitingar til framtíðar?



- Viðhaldspörf hafna yfir 3,0 milljarðar króna á ári
  - Þar af eru styrkhæfar hafnir um 2 milljarðar
- Framlag ríkisins skv. hafnalögum getur numið um 1,2 milljörðum króna
- Nýframkvæmdir? Breytilegt en varla undir 600 millj. kr. á ári og þar af styrkhæft um 300 m.kr.
- Þannig að ríkisframlag þyrfti að vera um 1,5 milljarðar króna
- Framlög ríkisins ákvarðast af Alþingi, óháð þörfinni



# Samgönguáætlun 2015-18



- Umsóknir frá 35 sveitarfélögum eða hafnasamlögum vegna 53 hafna
- Alls sótt um 150 verkefni
- Heildarkostnaður vegna umsókna 20-30 milljarðar
- 39 verkefni eru í tillögu að samgönguáætlun 2015-18
- Heildarkostnaður skv. tillögu að samgönguáætlun er tæplega 4 milljarðar



# Samgönguáætlun 2015-18



- Verklag
  - Tillögur fengnar frá höfnum
  - Almennar upplýsingar: afli, vörur o.s.frv.
  - Viðskiptaáætlanir
  - Tillaga Vegagerðarinnar lögð fyrir samgönguráð og óskað eftir umsögn fagráðs um hafnamál



# Samgönguáætlun 2015-18



- Haft að leiðarljósi við val á verkefnum:
  - Verkefnum ólokið frá fyrri áætlun
  - Viðhald mannvirkja m.t.t. slyshættu
  - Mikilvægi mannvirkis m.t.t. almannahagsmuna
  - Hagkvæmni framkvæmdar
  - Framkvæmd raski ekki samkeppnisstöðu sbr. 23 gr.
  - Hafnarsjóður skili jákvæðum rekstrarafgangi eða nýti tekjuöflun



# Samgönguáætlun 2015-18



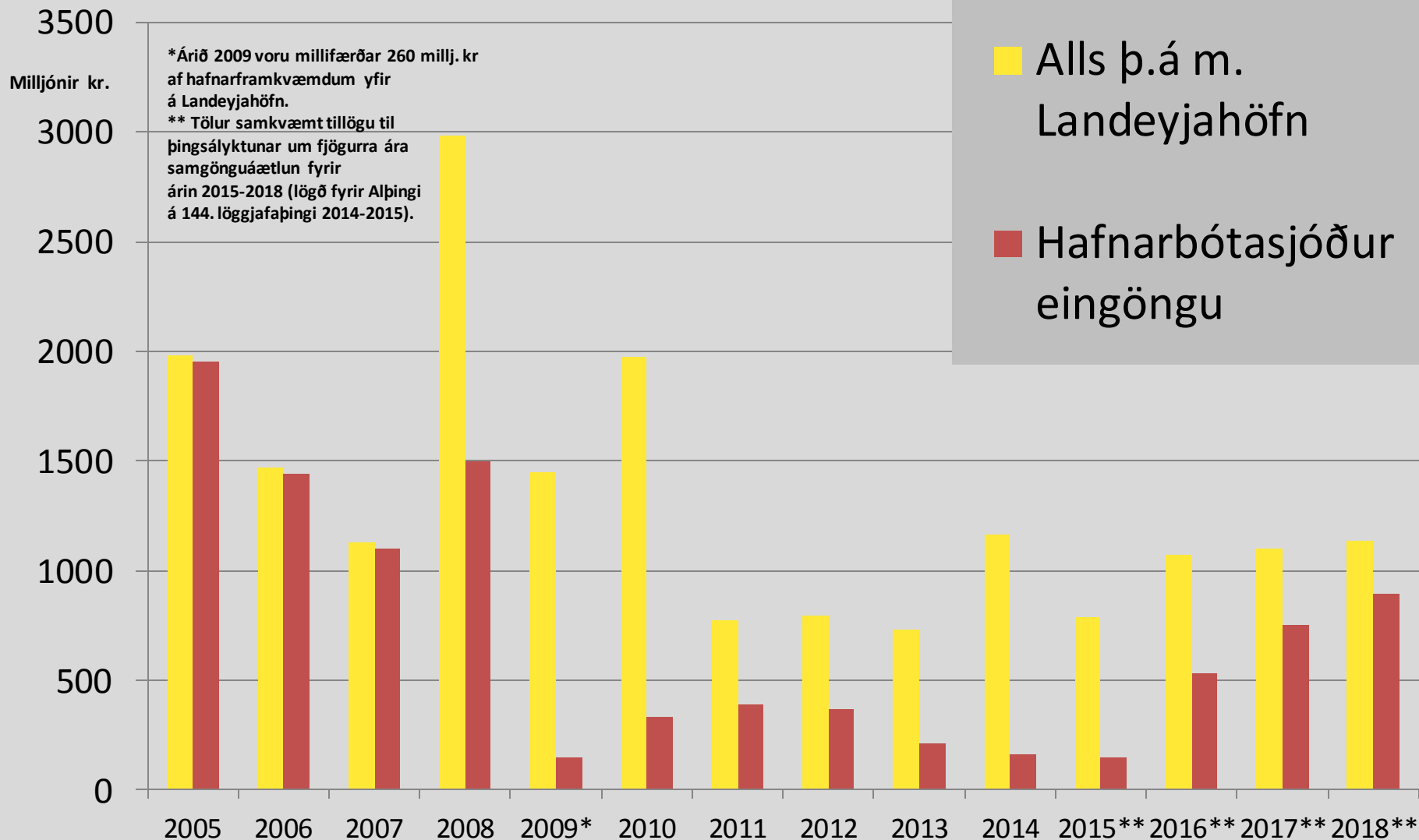
Heildarkostnaður við framkvæmdir, vsk meðtalinn (millj. kr.)

	2015	2016	2017	2018
Samtals áætlað í grunnneti	215	850	1.262	1.411
Samtals áætlað utan grunnnets	77	27	14	112
<b>Alls</b>	<b>292</b>	<b>877</b>	<b>1.276</b>	<b>1.523</b>
Ríkishluti framkvæmda	147	535	752	898



# Fjárveitingar til hafnarmála

Fjárlög/fjáraukalög/millifærslur á verðlagi ársins 2015



# Snæfellsbær - Rifshöfn

Vöruflutningar 2013: 270 tonn  
Afli 2013: 15.942 tonn



- Endurbygging stálpils, þekja og lagnir við Norðurkant (2016-18, 450 millj.)



# Grundarfjörður

Vöruflutningar 2013: 11.296 tonn  
Afli 2013: 23.128 tonn



- Lenging Norðurgarðs, 130 m (2018+, 207 millj.+ framhald)



# Vesturbyggð - Patreksfjörður

Vöruflutningar 2013: 9.407 tonn  
Afli 2013: 6.441 tonn



1. Grjótvörn við Oddann endurbyggð (2016, 27 millj.)
2. Flotbryggja (2015, 24,4 millj.)

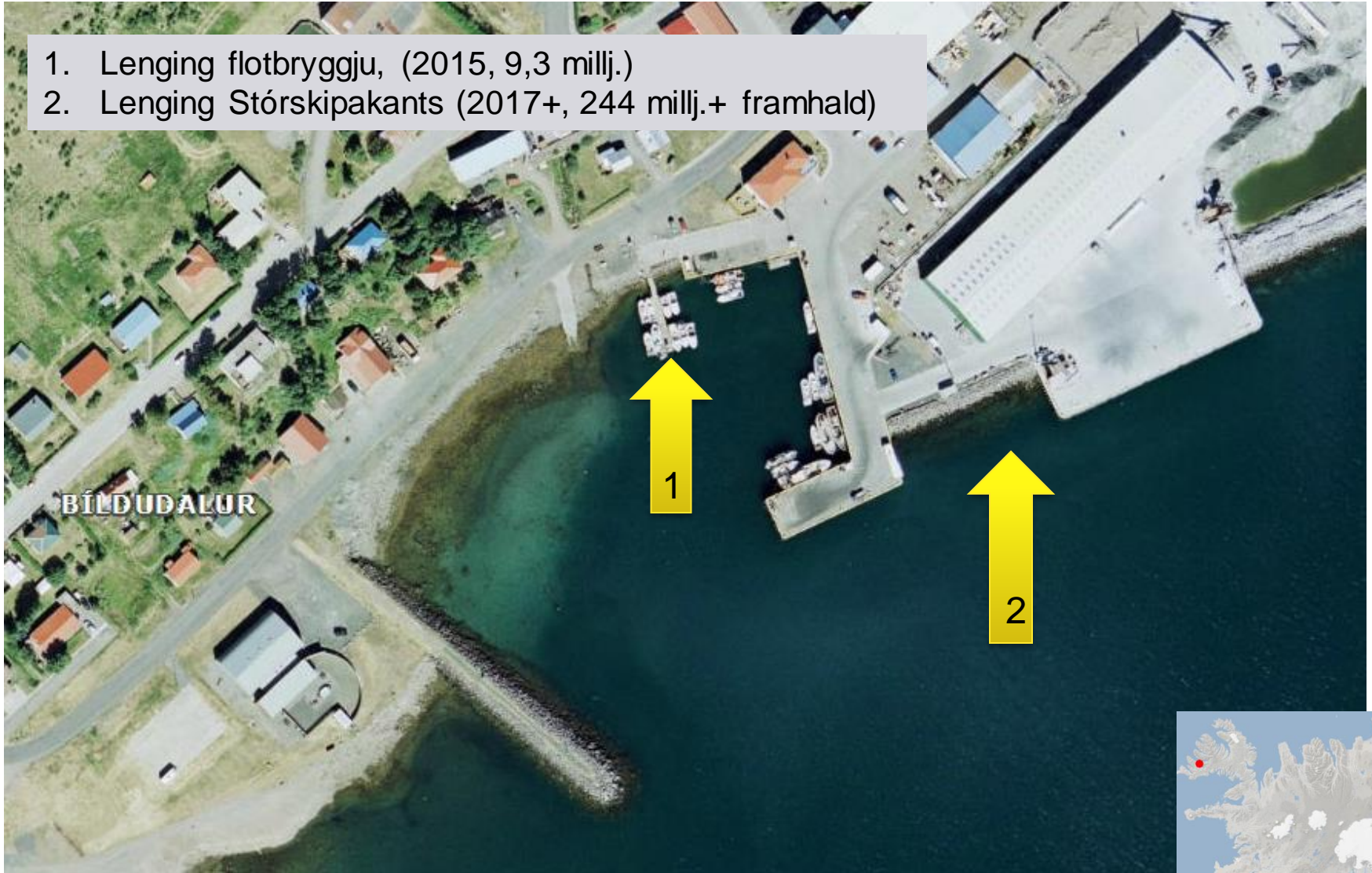


# Vesturbyggð - Bíldudalur

Vöruflutningar 2013: 53.474 tonn  
Afli 2013: 390 tonn



1. Lenging flotbryggju, (2015, 9,3 millj.)
2. Lenging Stórskipakants (2017+, 244 millj.+ framhald)

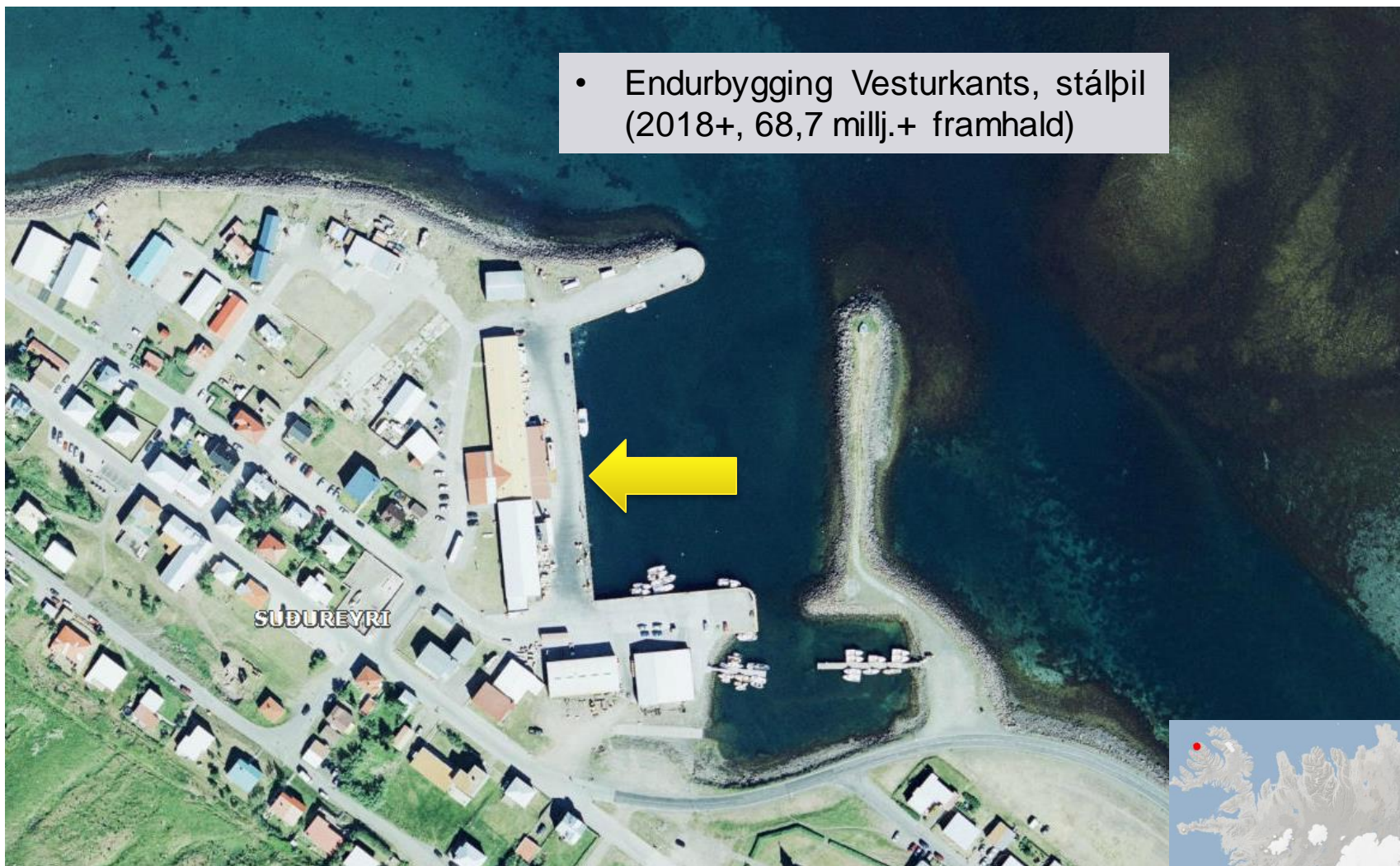


# Ísafjarðarbær - Suðureyri

Vöruflutningar 2013: 0 tonn  
Afli 2013: 2.407 tonn



- Endurbygging Vesturkants, stálþil (2018+, 68,7 millj.+ framhald)

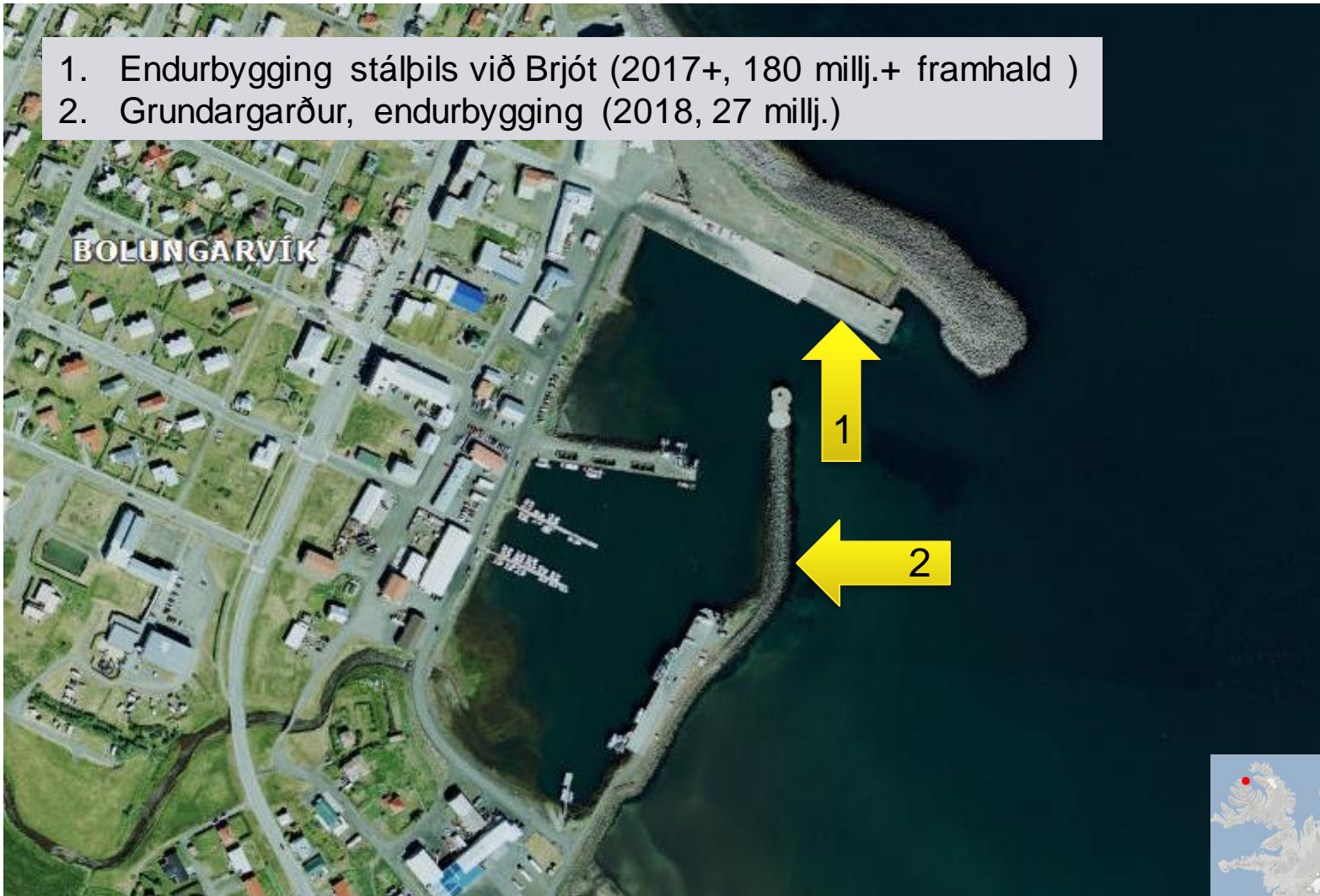


# Bolungarvík

Vöruflutningar 2013: 0 tonn  
Afli 2013: 16.148 tonn



1. Endurbygging stálpils við Brjót (2017+, 180 millj.+ framhald )
2. Grundargarður, endurbygging (2018, 27 millj.)

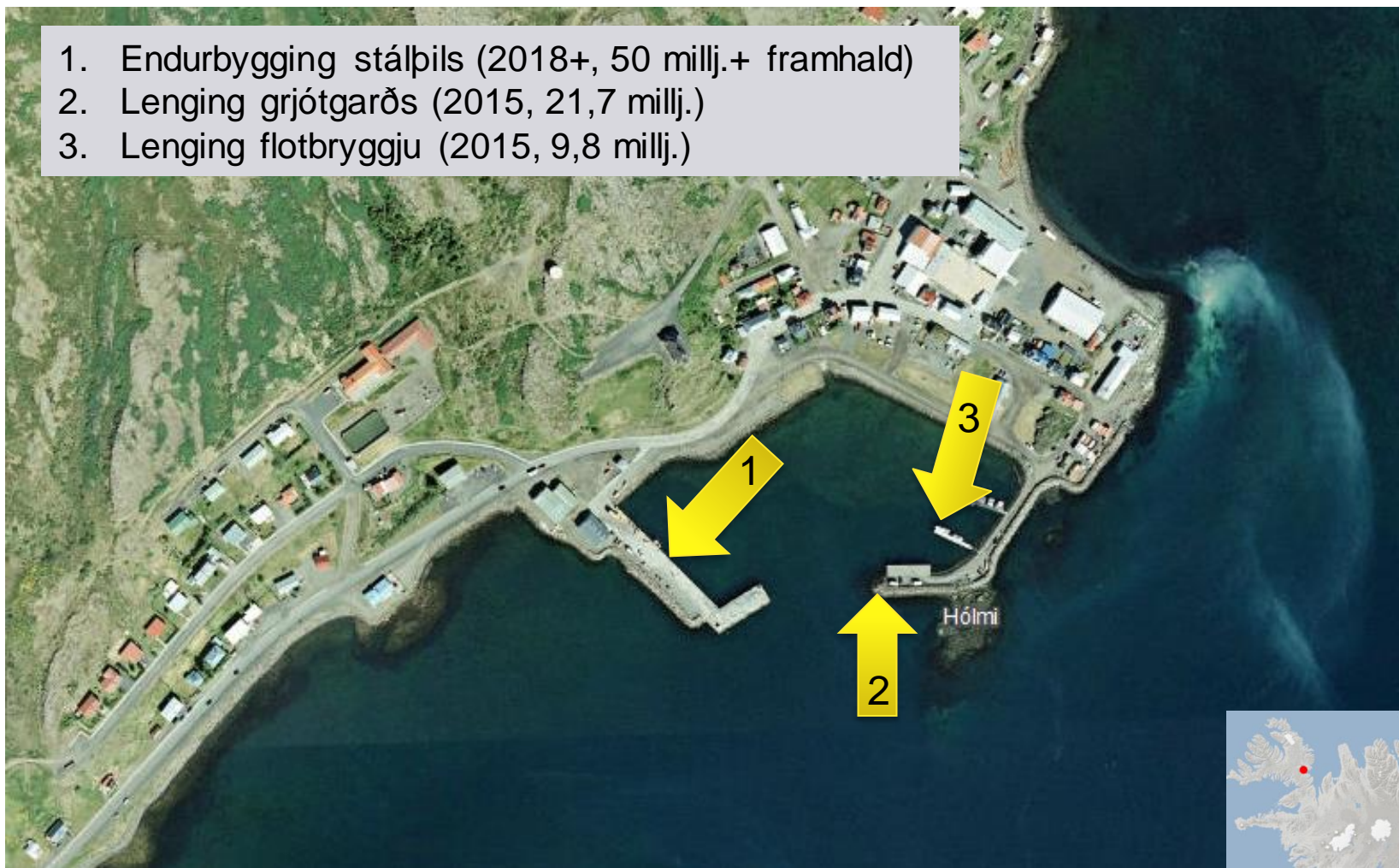


# Strandabyggð, Hólmavík

Vöruflutningar 2013: 2.546 tonn  
Afli 2013: 5.393 tonn

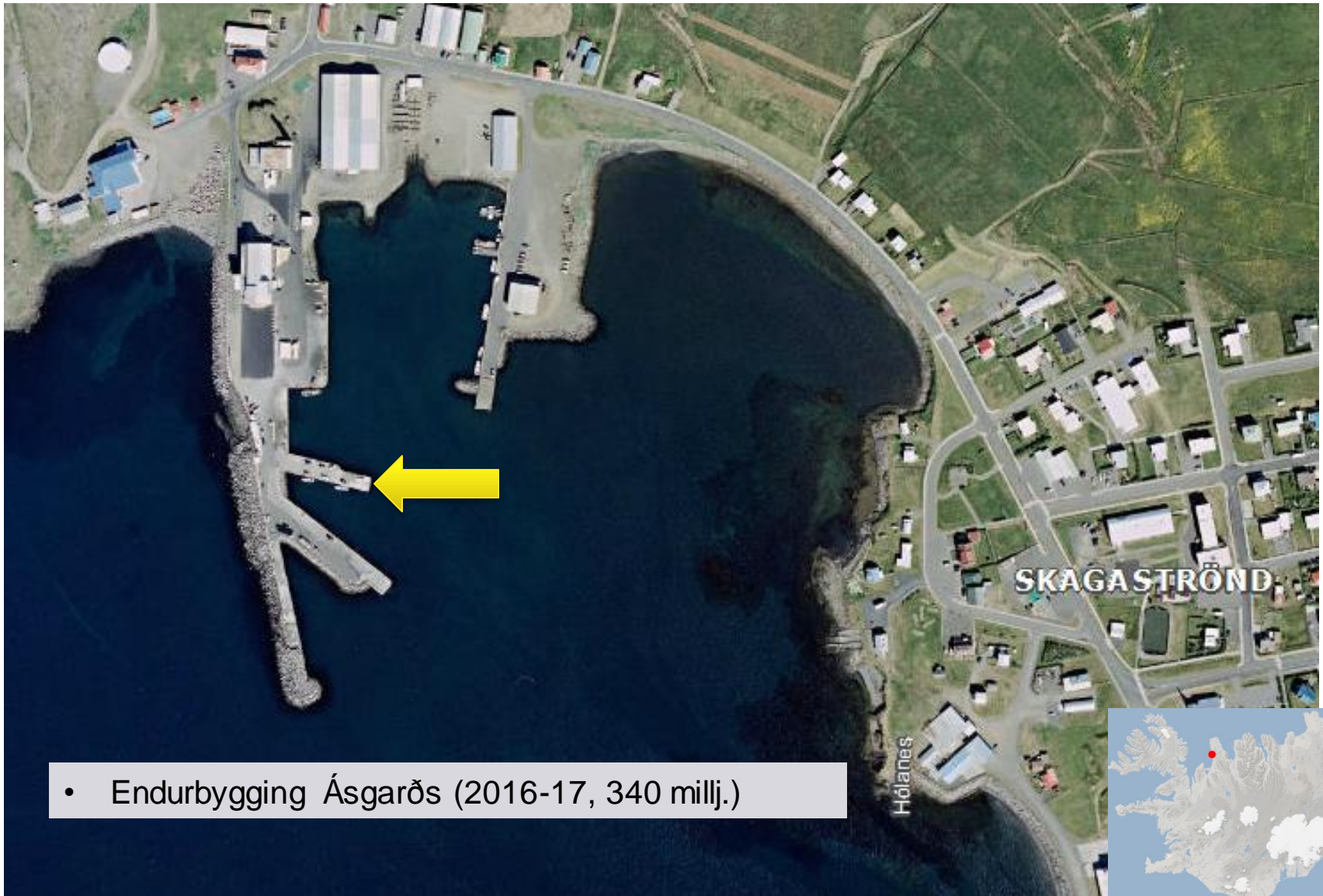


1. Endurbygging stálpils (2018+, 50 millj.+ framhald)
2. Lenging grjótgarðs (2015, 21,7 millj.)
3. Lenging flotbryggju (2015, 9,8 millj.)



# Skagaströnd

Vöruflutningar 2013: 885 tonn  
Afli 2013: 18.151 tonn



- Endurbygging Ásgarðs (2016-17, 340 millj.)



# Fjallabyggð - Siglufjörður

Vöruflutningar 2013: 629 tonn  
Afli 2013: 28.661 tonn



- Endurnýjun hafnarbryggju (2016-7, 320 millj.)





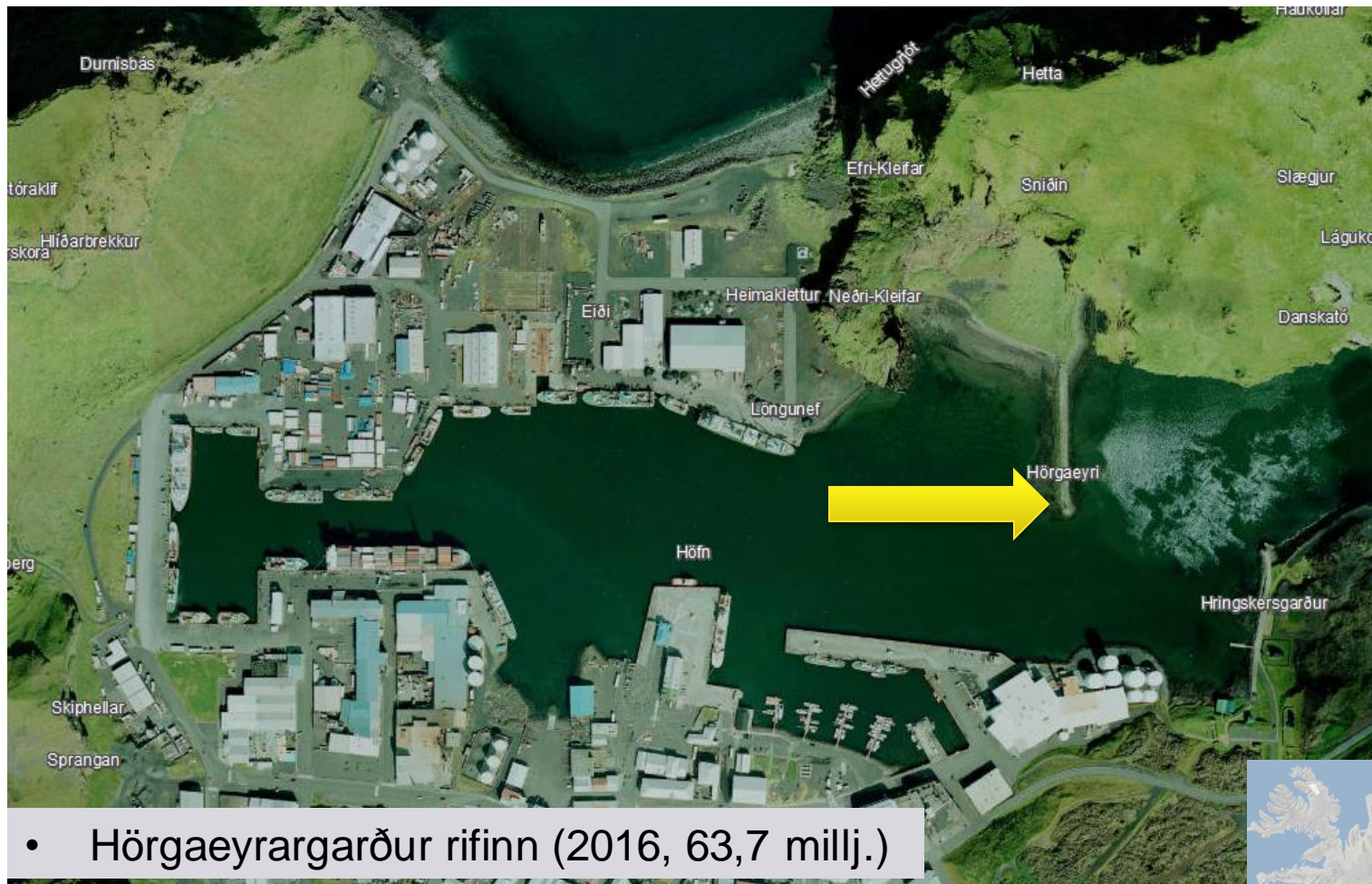
# Hafnasamlag Norðurlands – Akureyri

Vöruflutningar 2013: 170.453 tonn  
Afli 2013: 21.150 tonn



# Vestmannaeyjar

Vöruflutningar 2013: 139.412 tonn  
Afli 2013: 210.207 tonn



- Hörgaeyrargarður rifinn (2016, 63,7 millj.)

# Þorlákshöfn

Vöruflutningar 2013: 59.790 tonn  
Afli 2013: 13.590 tonn



1. Undirbúningur að stækkun Þorlákshafnar (2015, 42,6 millj.)
2. Dýpkanir og rif Norðurvararbyggju (2015-18, 460 millj.)
3. Endurbygging Svartaskersbyggju, 250 m (2018+, 20 millj.+ framhald)

# Grindavík

Vöruflutningar 2013: 26.874 tonn  
Afli 2013: 47.379 tonn



- Endurbygging Miðgarðs (2017+, 256 millj.+ framhald)

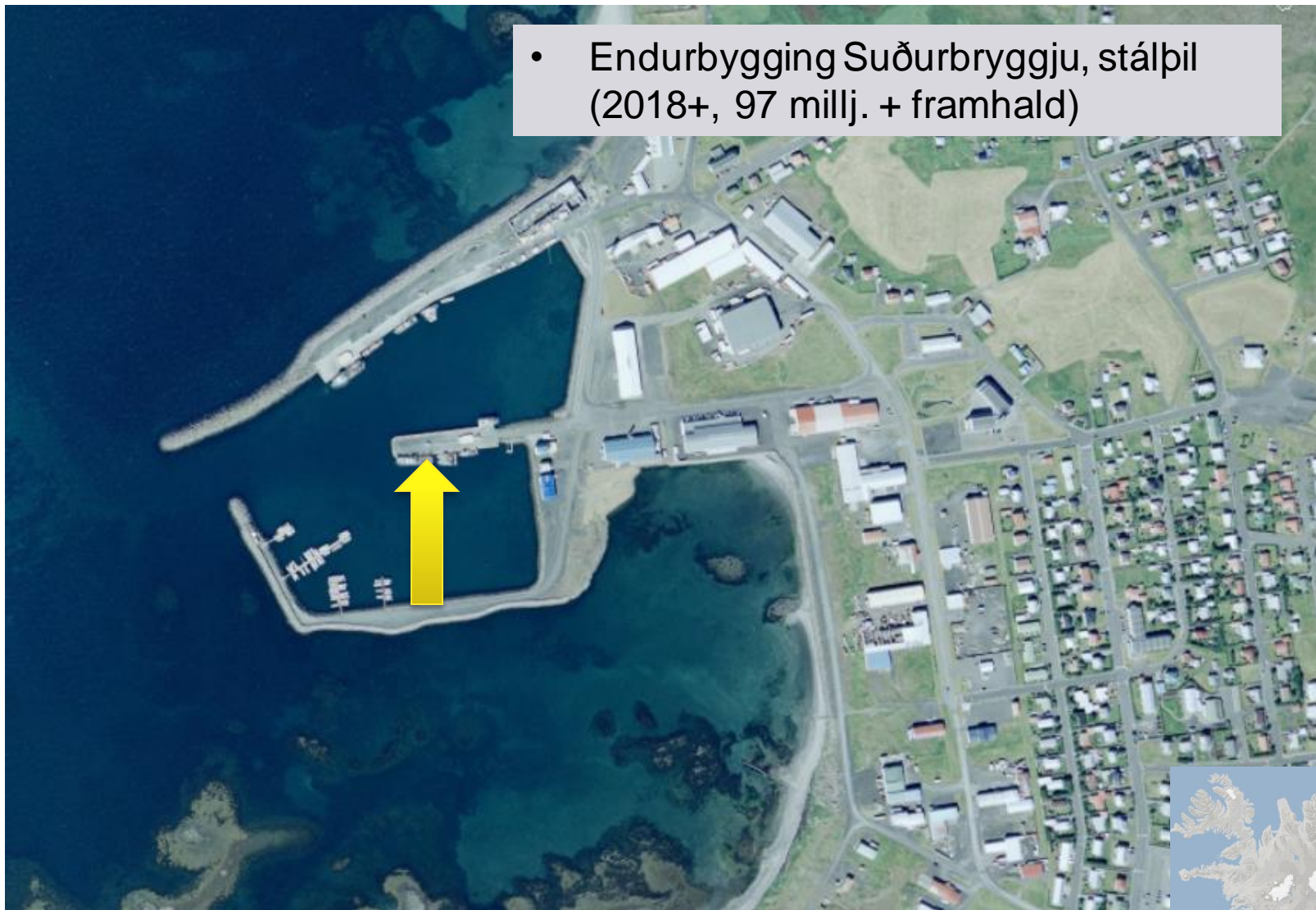


# Sandgerði

Vöruflutningar 2013: 13.445 tonn  
Afli 2013: 13.335 tonn



- Endurbygging Suðurbryggju, stálpil (2018+, 97 millj. + framhald)

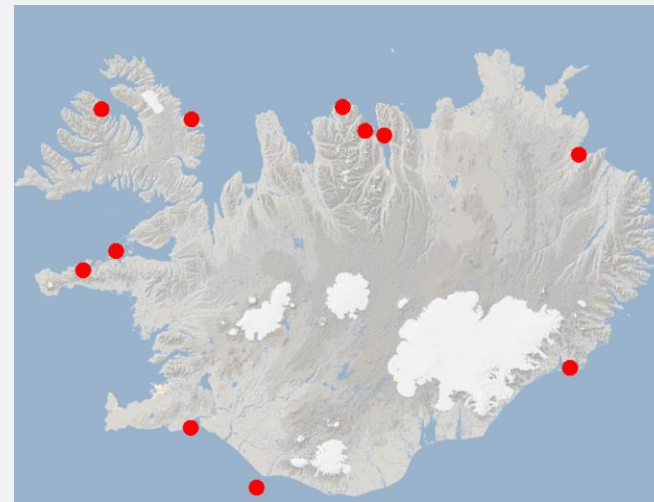


# Stofn- og viðhaldsdýpkanir



## Viðhaldsdýpkanir

- Grundarfjörður (2018, 8,5 millj.)
- Ísafjörður (2017, 22,3 millj.)
- Norðurfjörður (2015, 12,4 millj.)
- Dalvík (2017, 15 millj.)
- Hornafjörður (Árlega, ~42 millj.)
- Vestmannaeyjar (2016, 74 millj.)



## Stofndýpkanir

- Stykkishólmur (2017, 13,8 millj.)
- Grenivík (2015, 8,3 millj.)
- Siglufjörður (2016, 73 millj.)
- Vopnafjörður (2017+, 68 millj.+framhald)
- Þorlákshöfn (2015-18, 460 millj.)



# Önnur verkefni, undir 50 millj.



- Norðurfjörður, flotbryggja og lenging grjótgarðs (2015, 28 millj.)
- Sauðárkrókur, varnargarður við smábátahöfn (2015, 25 millj.)
- Djúpivogur, flotbryggja (2015, 41,2 millj.)

Norðurfjörður



Sauðárkrókur



Djúpivogur



Takk fyrir

