

Lagaumhverfi hafna vegna siglinga á norðurslóðum

Fyrirlestur á Hafnasambandsþingi 24. október 2018

Friðrik Árni Friðriksson Hirst

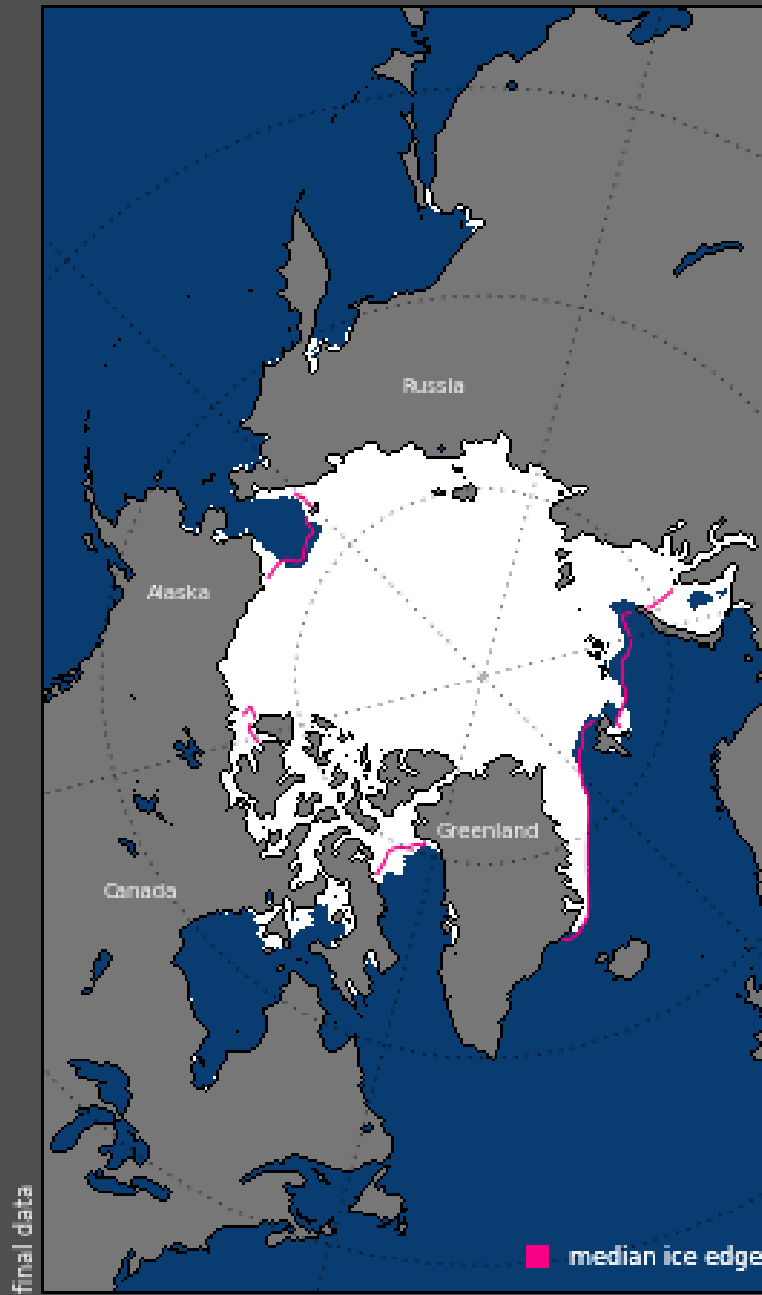
Lagastofnun Háskóla Íslands

Bakgrunnur rannsóknarinnar

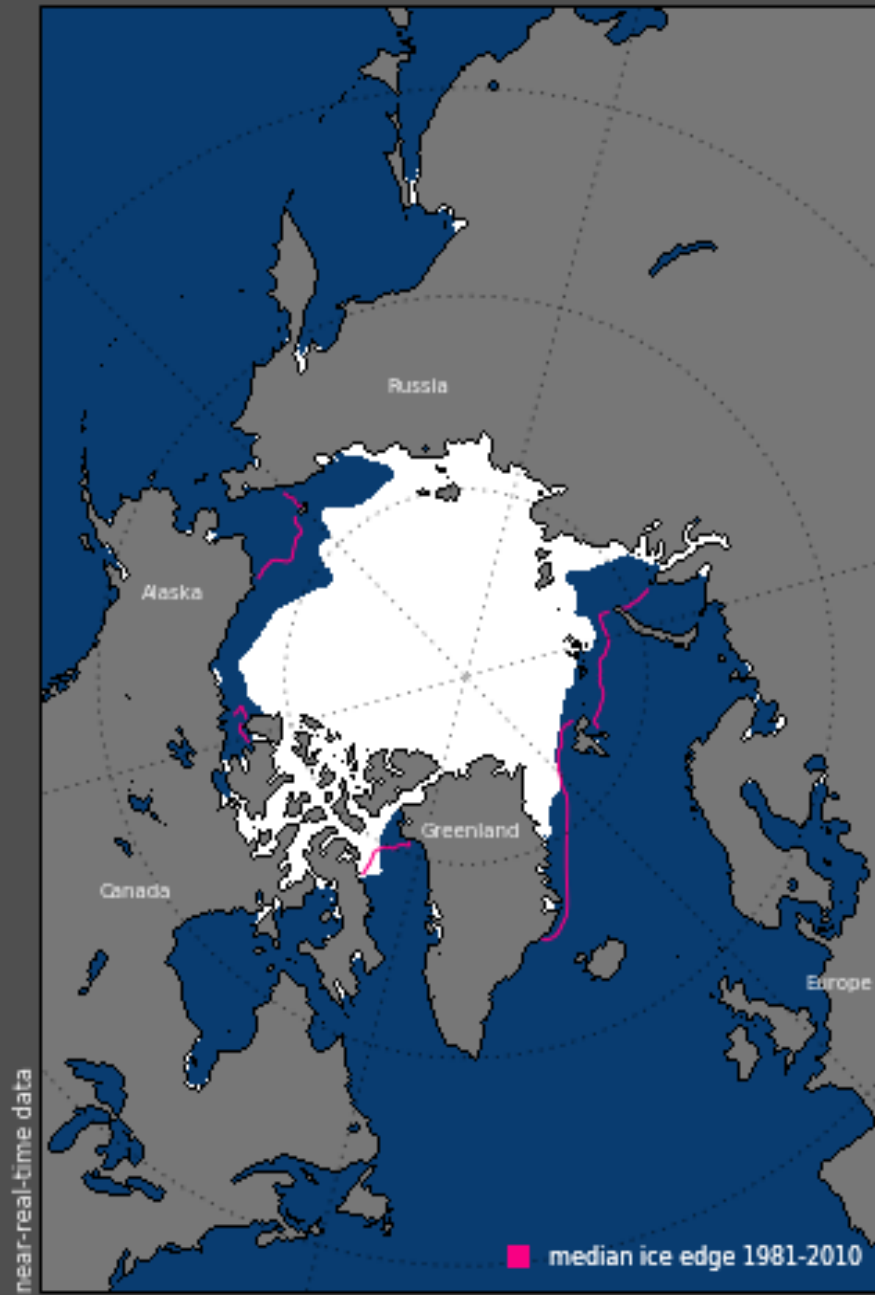
- **Hafís á norðurslóðum á hröðu undanhaldi**
 - Lofthiti í janúar 2016 **5 gráðum** hlýrri en meðalhiti 1981-2010
 - Norður-Íshaf mögulega orðið **íslaust á sumrin 2030-2040**
- **Nýjar siglingaleiðir opnast um norðurslóðir**
 - Skipaumferð um íslenska lögsögu gæti aukist
- **Náttúruauðlindir á norðurslóðum**
 - 13% af óuppgötvaðri olíu heims
 - 30% af óuppgötvuðu jarðgasi heims
 - Málmar, fiskistofnar o.fl.

Sea Ice Extent, Oct 1979

Sea Ice Extent, Oct 2017

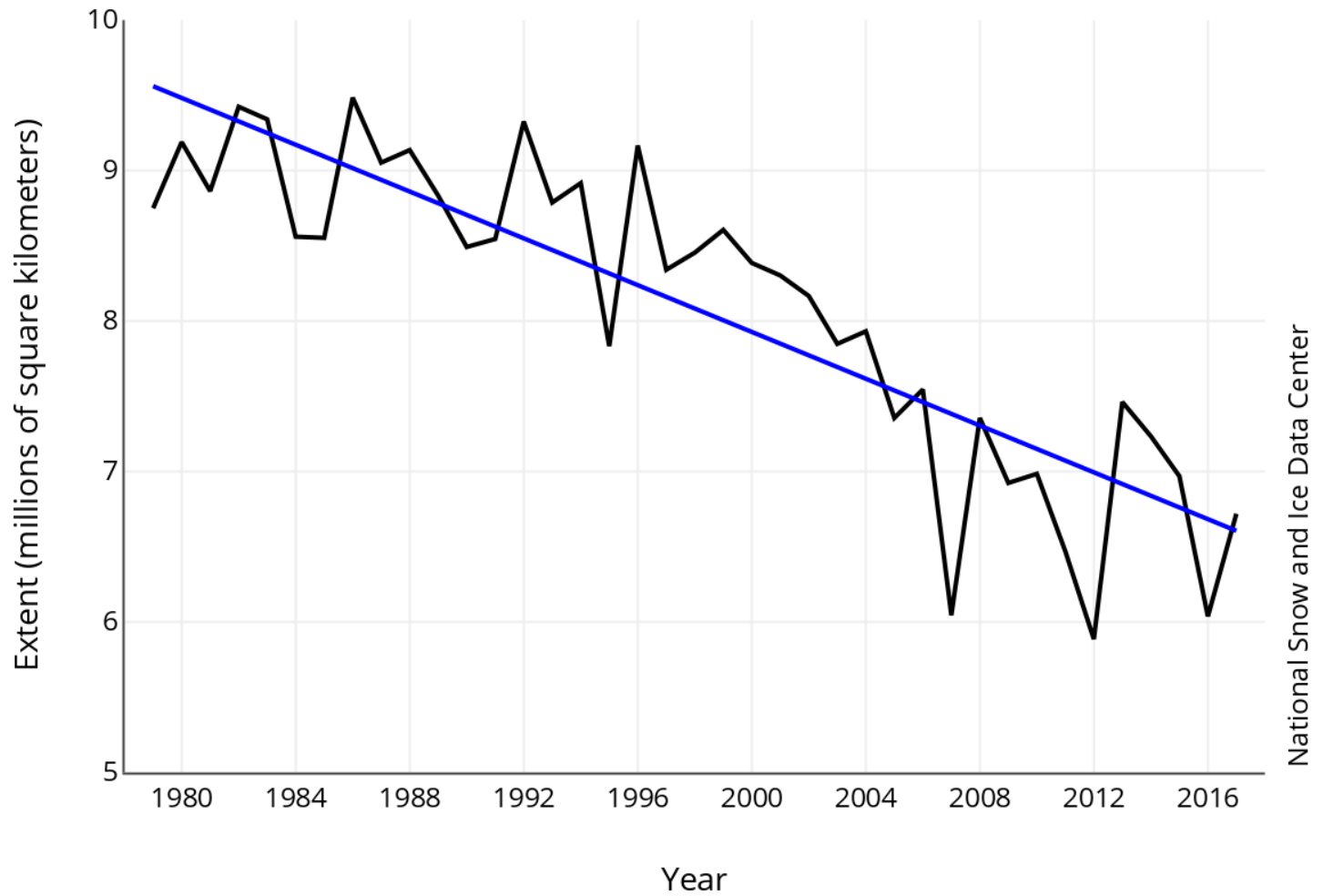


Total extent = 8.7 million sq km

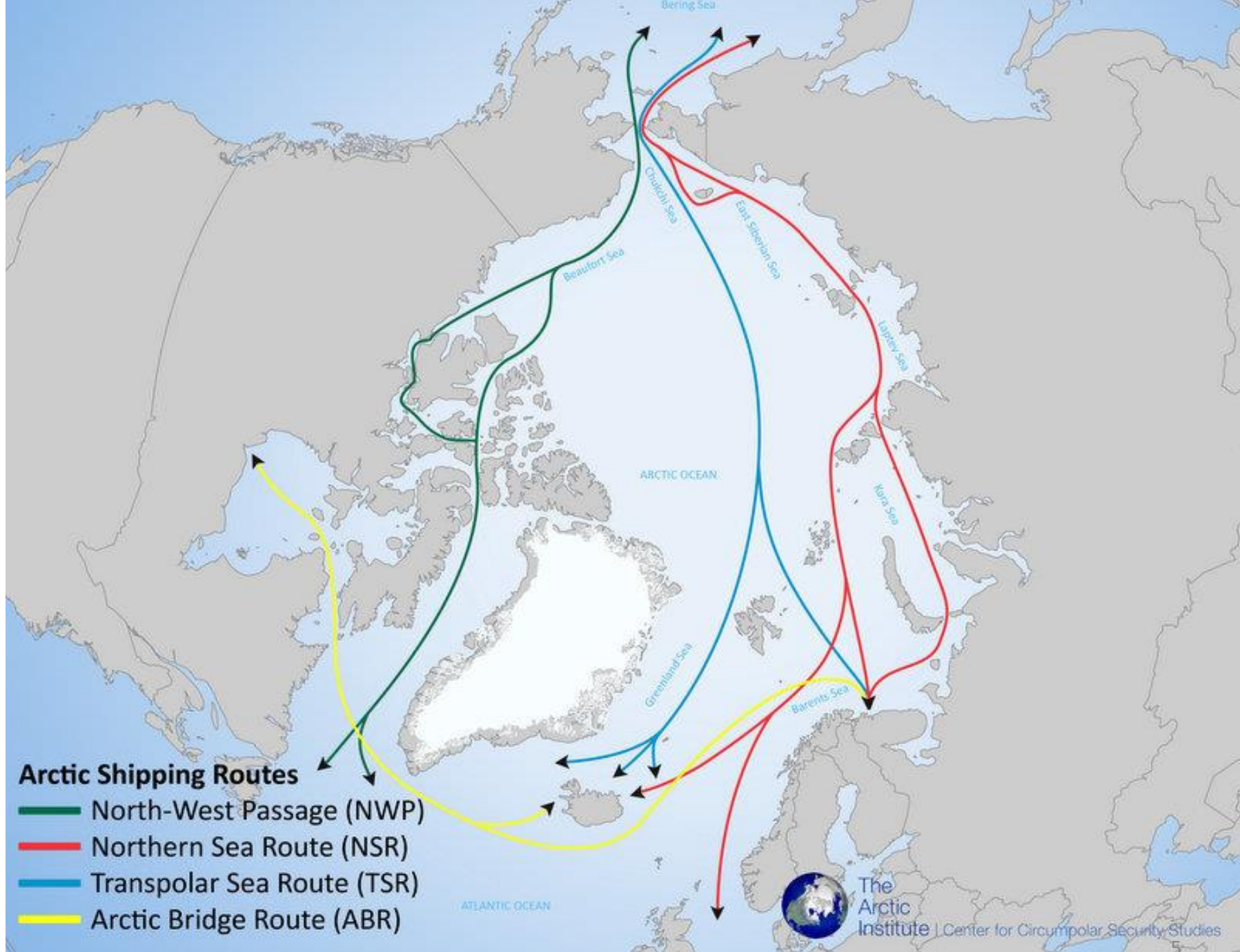


Total extent = 6.7 million sq km

Average Monthly Arctic Sea Ice Extent October 1979 - 2017



- National Snow and Ice Data Center, Uni. Colorado, USA: <http://nsidc.org/arcticseaicenews/>



China's New Shipping Frontier

How the new Northern Sea route compares to the traditional Suez Canal route

NORTHERN SEA ROUTE

Travel time

35 days

Dangers

Icebergs

Travel window

July to November

Container-carrying vessels

One this year

SUEZ CANAL ROUTE

Travel time

48 days

Dangers

Access to Suez Canal under question with upheaval in Egypt

Travel window

Year-round

Container-carrying vessels

17,000 last year



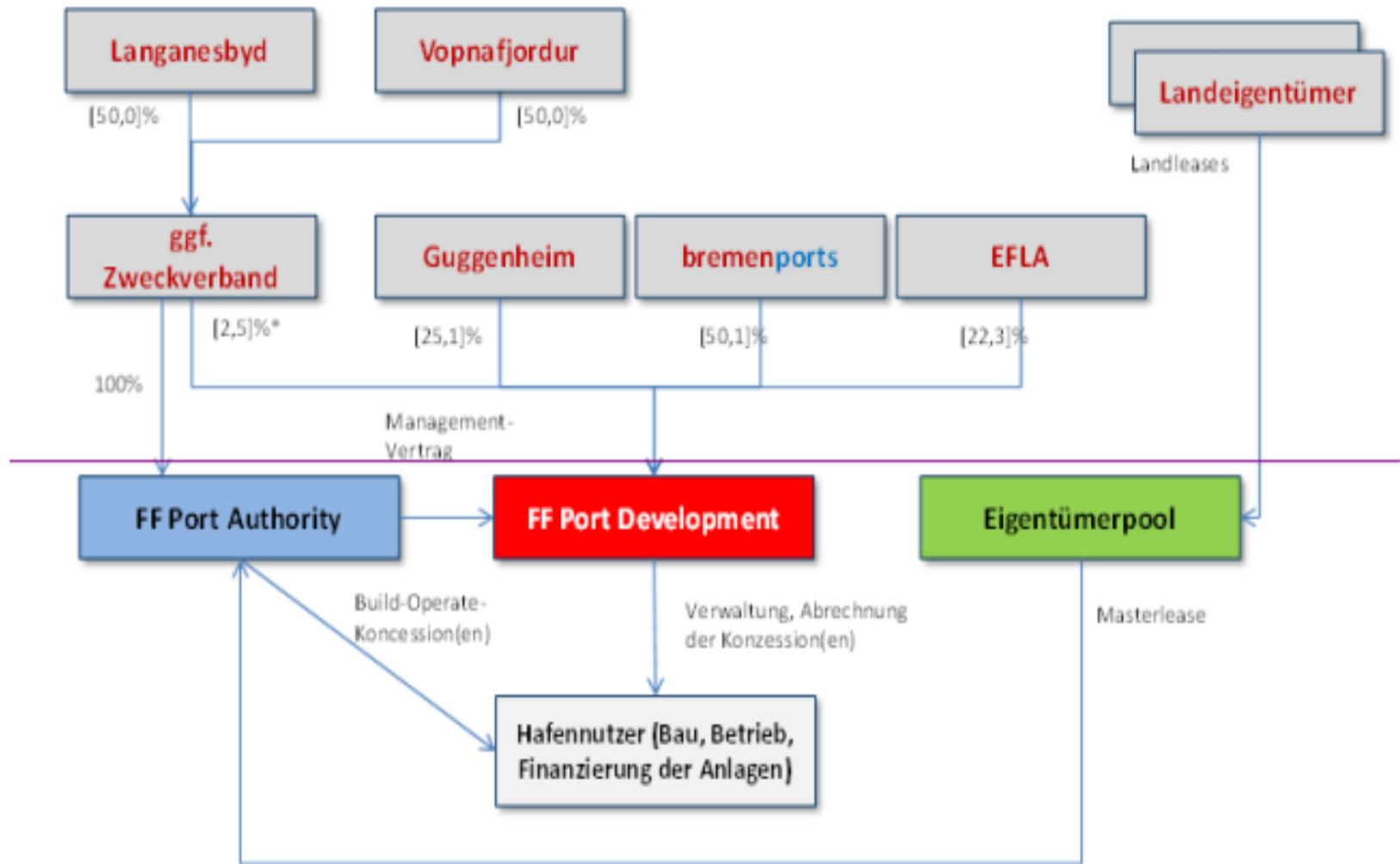
Viðfangsefni rannsóknar Lagastofnunar

- Megináhersla á hafnir og lagaumhverfi þeirra
- Líklegt að umsvif íslenskra hafna muni aukast vegna siglinga og umsvifa á norðurslóðum
- Fyrirhuguð hafnaruppbygging vegna norðurslóða, t.d. í **Finnafirði** (Langanesbyggð)



Projektstruktur

Skipulag Finnaþfarðarhafnar



) Zweckverband in Prüfung seitens der Gemeinden, ansonsten direkte Beteiligung mit je [1,25]%

Viðfangsefni rannsóknar Lagastofnunar

- Hafnir eru meðal grundvallarsamgönguinnviða þjóðarinnar
- Nokkrar lykilspurningar:
 - Hvaða reglur gilda um **erlenda fjárfestingu og eignarhald** á íslenskum höfnum?
 - Hafa **sveitarfélög** (eigendur flestra hafna) frjálssar hendur um að **selja hafnir** sínar einkaaðilum/erlendum aðilum?
 - Eiga nýjar hafnir (t.d. í Finnafirði) að vera í **opinberri eigu** eða **einkaeigu**? En **erlendri eigu**?
 - Millileið: *Samstarfsverkefni opinberra aðila og einkaaðila (public-private partnerships)*

Viðfangsefni rannsóknar Lagastofnunar

- **Erlend ríki hafa hagsmuni af því að tryggja sér aðgang/yfirráð yfir höfnum**
 - Piraeusarhöfn í Grikklandi að mestu í eigu kínverska ríkisskipafélagsins (COSCO)
- **Íslenskar hafnir „strategískt“ mikilvægar vegna nálægðar við norðurslóðir**
 - COSCO (kínverska ríkisskipafélagið) hefur sýnt Finnafjarðarhöfn áhuga
 - Viðræður við kínverska fjárfesta vegna hafnarinnar í Þorlákshöfn

Hugmyndir um erlenda fjárfesta að uppbyggingu hafnarinnar

📖 Skrifað af Hafnarfréttir 📅 september 20, 2018 🏷️ Fréttir

Sveitarfélagið Ölfus á í viðræðum við erlenda fjárfesta við fjármögnum uppbyggingar á hafnarmannvirkjum í Þorlákshöfn. Frá þessu greinir Morgunblaðið í dag en blaðið hefur heimildir fyrir því að í hópi fjárfesta sem sveitarfélagið ræði nú við séu kínverskir aðilar.



„Ég get ekki tjáð mig um það á þessum tímapunkti hvaða aðila við erum í viðræðum við um mögulega aðkomu að uppbyggingunni en áhuginn er sannarlega til staðar,“ segir Elliði vignisson í frétt Morgunblaðsins.

- <http://hafnarfrettir.is/2018/09/20/hugmyndir-um-erlenda-fjarfesta-ad-uppbyggingu-hafnarinnar/>

Viðfangsefni rannsóknar Lagastofnunar

- **Helstu rannsóknaratriði**
 - **Rekstrarform hafna (sveitarfélagshafnir, ríkishafnir, einkahafnir)**
 - **Starfsemi hafna og helstu „leikendur“**
 - **Hafnaryfirvöld, rekstraraðilar, notendur, fjárfestar o.fl.**
 - **Eignarhald hafna (m.a. erlend fjárfesting)**
 - **Ráðstöfun hafnarlands og -lóða**
 - **Leigusamningar (e. lease)**
 - **Sérleyfissamningar (e. concession)**
 - **Lögbundin verkefni og stjórnsýsla hafna**
 - **Umhverfisskyldur hafna (eftirlit með skipum, mengunarvarnir o.fl.)**

Samantekt

- **Stefnt að útgáfu skýrslu í ár (2018)**
- **Frekari kynning á verkefninu fyrirhuguð**
- **Lagastofnun HÍ sinnir lögfræðirannsóknum í nánú samstarfi við opinbera aðila og atvinnulíf**
 - **Skýrslur, álitsgerðir o.fl.**
 - **<http://lagastofnun.hi.is>**



Þökkum áheyrnina!