



## Fiskeldi í höfnum og staða hafnarsjóða og sveitarfélaga

Rebekka Hilmarsdóttir, bæjastjóri Vesturbyggð



# Fiskeldi í höfnum og staða hafnarsjóða og sveitarfélaga

- Sveitarfélagið Vesturbyggð
- Samfélagsleg áhrif fiskeldis
- Innviðagreining Vesturbyggðar
- Hafnarsjóður hafna Vesturbyggðar
- Gjaldtaka af fiskeldi



# Vesturbyggð

- Íbúar 1.000
- Tveir byggðakjarnar
  - Bíldudalur
  - Patreksfjörður
- Tvö landstór landbúnaðarsvæði
  - Barðaströnd
  - Rauðasandshrepp hinn forni
- Hafnir Vesturbyggðar
  - Bíldudalshöfn
  - Patrekshöfn
  - Brjánslækjarhöfn
  - Örlygshöfn



Vesturbyggð - 27. september 2019





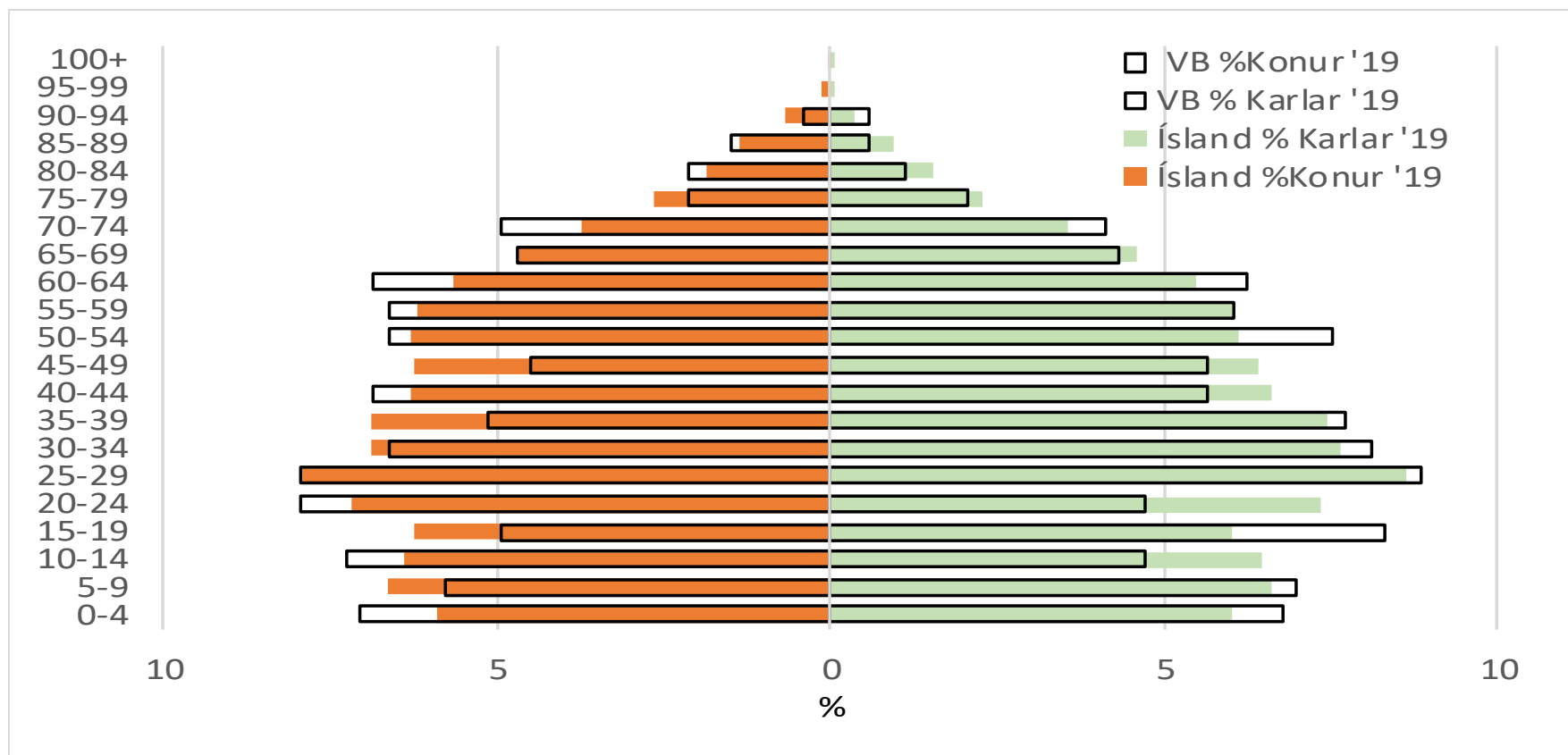
# Áhrif fiskeldis

- Fjölbreyttari atvinnutækifæri
- Fleiri störf
  - Bein störf
  - Afleidd störf
- Húsnæðiskortur
- Nýbyggingar
- Íbúafjölgun og breytt íbúasamsetning
- Gríðarlegur kraftur !

Vesturbyggð - 27. september 2019



# Unga fólkid í Vesturbyggð



Vesturbyggð - 27. september 2019





# Innviðagreining

3. maí 2019



Vesturbyggð  
Municipality

Álfabreið 75  
Reykjavík, Iceland

+354 400 2100  
[www.vesturbyggdi.is](http://www.vesturbyggdi.is)

Vesturbyggð - 27. september 2019



# Miðað við framtíðaráform fyrirtækja 5-10 ár

INNVIÐIR	ÁHRIF	NIÐURSTAÐA
<b>Landnotkun</b>		
Hafnarsvæði	Engar lausar lóðir eru á hafnarsvæðinu á Bíldudal og Patreksfirði Skortur á viðleguþlássi og almennu athafnarými á hafnarsvæðinu á Bíldudal	Hefja vinnu við landfyllingu skv. skipulagi á hafnarsvæðinu á Bíldudal, meta valkosti og þörf Stækka viðleguþláss á Bíldudal og tryggja að hafnarstjórn haldi til haga athafnasvæði sem ekki sé sérstaklega úthlutað heldur til almennra nota Huga að endurskipulagningu hafnarsvæðisins á Patreksfirði og huga að því að auka framboð lóða undir hafnsækna starfsemi
Athafna/iðnaðarlóðir	Lítið framboð er að lausum lóðum undir iðnaðar eða athafnastarfsemi Ekki eru til skilgreind stærri iðnaðar- eða athafnasvæði fyrir utan þéttbýlið	Auka framboð lóða undir athafnasvæði á Bíldudal og Patreksfirði Skilgreina stærri iðnaðarsvæði í nálægð við þéttbýlið þar sem möguleiki er til að byggja upp hafnaraðstöðu.
Íbúðarsvæði	Framboð á lóðum nægilegt skv. aðalskipulagi Möguleiki á nýjum lóðum innan byggðar eru að hluta til á hættusvæðum vegna ofanflóða	þarf að deiliskipuleggja fleiri íbúðarsvæði Flýta þarf uppbyggingu ofanflóðamannvirkja
Húsnæðismál	Skortur á íbúðarhúsnæði í báðum byggðakjörnum	Byggja þarf upp fjölbreyttar íbúðir innan beggja byggðakjarnanna





## Hafnir Vesturbyggðar

Brjánslækjarhöfn  
Bíldudalshöfn  
Patrekshöfn  
Örlygshöfn





# Patrekshöfn

- Patrekshöfn er í norðanverðum Patreksfirði. Þar eru 629 m. af hafnarkanti, þar af er 170 m. hafskipakantur með 7–7,5 m. dýpi. Við Patrekshöfn er trébryggja fyrir meðalstóra fiskibáta og flotbryggja fyrir smábáta.
- Höfnin er handhafi Bláfánans.
- Flotbryggja er fyrir smámáta og trébryggja fyrri meðalstóra fiskibáta.
- Skipalægi eru tvö í firðinum, annarsvegar út af Örlygshöfn og hinsvegar innanvert við Vatneyrina. Þar er dýpi um 18 m.
- Athafnarsvæði hafnarinnar
  - Fiskvinnslan Oddi
  - Fiskmarkaðurinn
  - Arnarlax
  - Arctic-Fish
  - Útgerðir og Smábátasjómenn
  - Skemmtiferðaskipin



# Patrekshöfn



Vesturbyggð - 27. september 2019



# Bíldudalshöfn

- Bíldudalshöfn er við kaптúnið Bíldudal í sunnanverðum Arnarfirði. Bryggjukantar eru 400 m., þar af er hafskipakantur 80 m. með 10 m. dýpi, flotbryggju fyrir smábáta.
- Höfnin er handhafi Bláfánans.
- Athafnarsvæði hafnarinnar
  - Arnarlax
  - Íslenska kalkpörungafélagið
  - Samskip





Vesturbyggð - 27. september 2019





Vesturbyggð - 27. september 2019



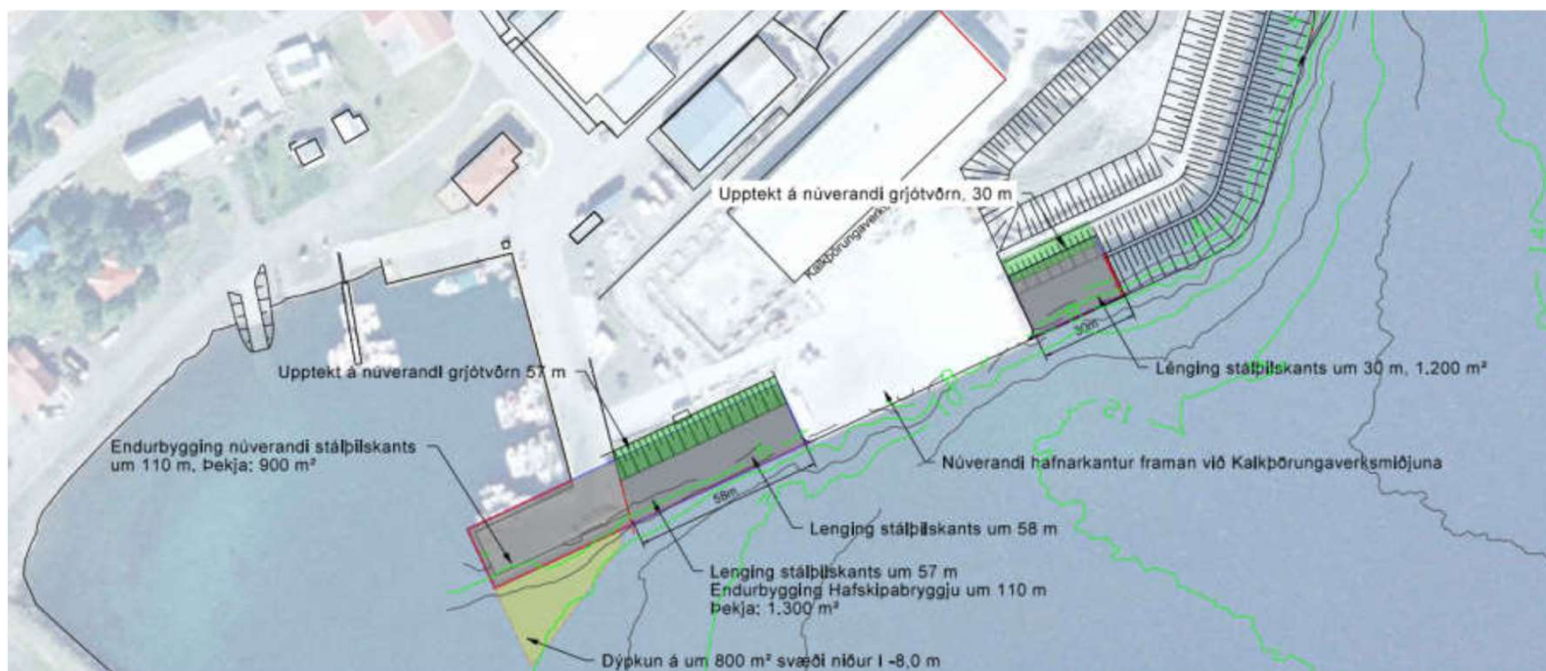


Vesturbyggð - 27. september 2019



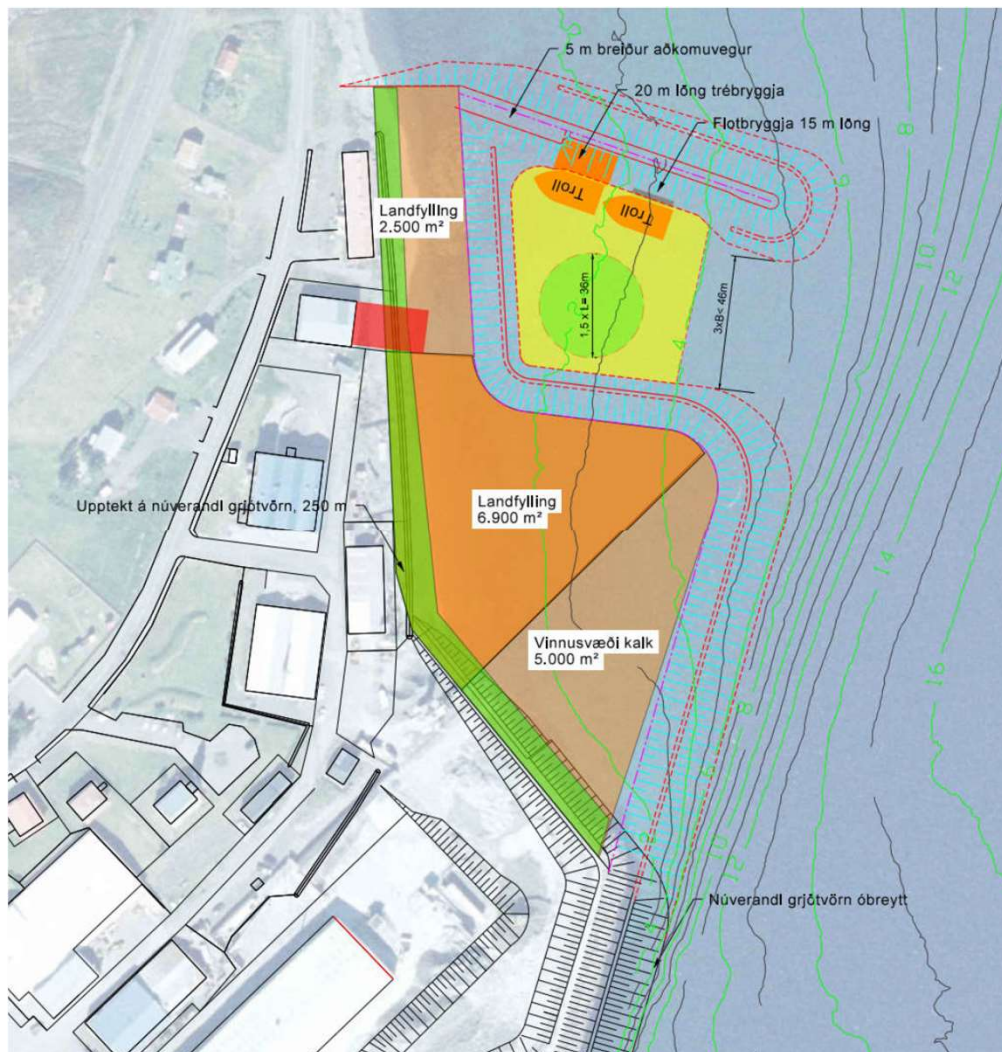
# Bíldudalshöfn

## Endurbygging Hafskipabryggju og ný hafnaraðstaða



Vesturbygð - 27. september 2019



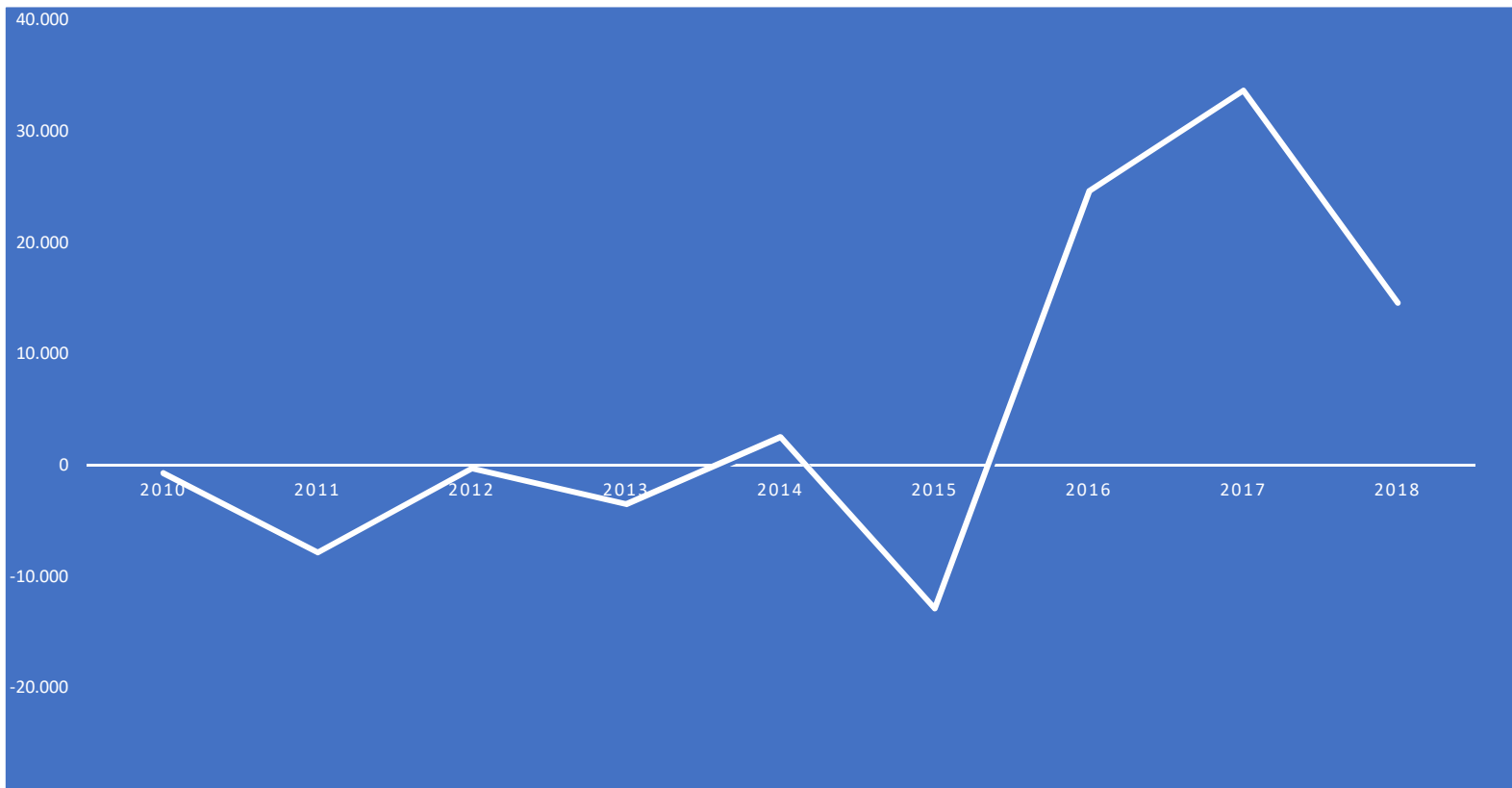


Vesturbyggð - 27. september 2019





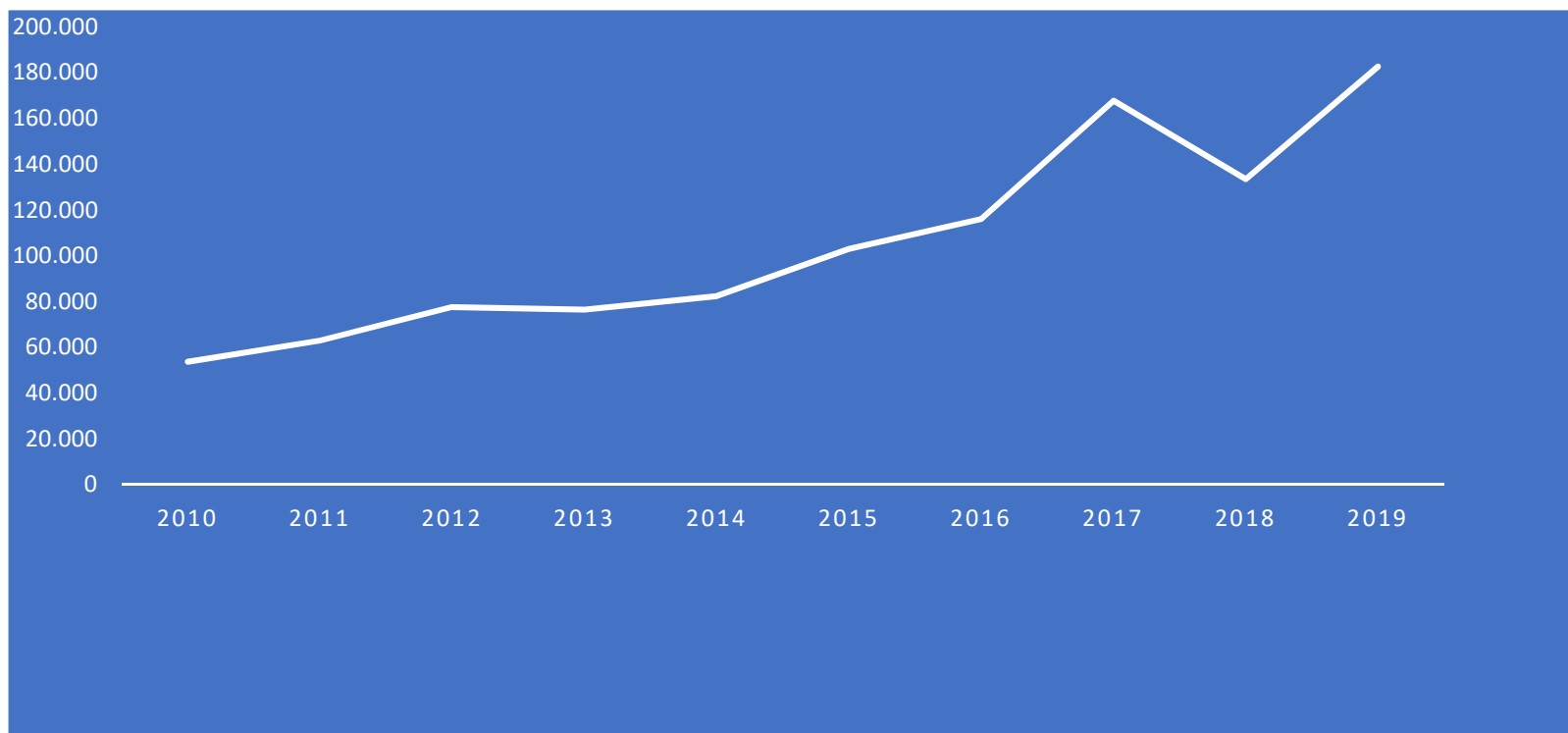
# Afkoma hafnarsjóðs 2010 - 2018



Vesturbyggð - 27. september 2019



# Þróun tekna hafnarsjóðs 2010-2019



# Gjaldtaka á grundvelli hafnalaga nr. 61/2003

- Reyksla af innheimtu
  - Vörugjöld
  - Aflaggjöld
- Aðstöðumunur hafna
  - Mismuna höfnun og sveitarfélögum



# Aflagjöld skv. 17. gr. hafnalaga nr. 61/2003

## e. liður, 1. tl. 2. mgr. 17. gr. hafnalaga

*Aflagjald af sjávarafurðum sem umskipað er, lestaðar eru eða losaðar í höfnum. Sé gjaldið innheimt skal það vera minnst 1,25% og mest 3% af heildaraflaverðmæti. Þó skal gjaldið vera minnst 0,70% af heildaraflaverðmæti frystra sjávarafurða.*

*Sjávarafurðir eru sjávarafli, þ.e. sjávardýr önnur en spendýr, þ.m.t. skrápdýr, liðdýr og lindýr, sem og matvæli sem eru unnin að öllu leyti eða að hluta úr sjávarafli.*

***Hafnargjald samkvæmt þessum tölulið skal standa undir kostnaði við að byggja, reka, viðhalda og endurnýja viðlegumannvirki, dýpkanir og legu í höfn, aðstöðu við bryggjur og á hafnarbakka, hafnarbáta og hafnsögu þar sem það á við.***

*Skipstjóra, útgerðarmanni og eiganda skips ber að greiða til hafnar gjöld skv. a-, c-, d- og e-lið en móttakandi vöru sem kemur til hafnar og sendandi vöru sem flutt er úr höfn greiða gjöld skv. b-lið. Ef margir eiga vörur sem fluttar eru með sama skipi skal farmflytjandi sjá um innheimtu á gjöldum skv. b-lið hjá sendanda og móttakanda, eftir því sem við á, og standa höfn skil á þeim.*



## 11. gr. gjaldskrár hafnarsjóðs Vesturbyggðar

- Sjávarafli lagður á land eða í skip á hafnarsvæðinu til vinnslu eða brottflutnings, þ.m.t. **fiskur og seiði úr eldiskvíum**. Gjaldið reiknast af heildarverðmæti aflans.
- Gjald af frystum afla frystitogara reiknast 0,80% af heildarverðmæti aflans, og **af eldisfiski reiknast 0,60% af heildarverðmæti aflans skv. e-lið 2. mgr. 17. gr. laga nr. 61/2003.**
- Gjald af saltfiski reiknast m.v. tvöfalda þyngd afurða. Gjald af gámafiski reiknast af áætluðu heildarverði ef söluuppgjör berst ekki til hafnarinnar. Kaupanda aflans ber að afhenda hafnarstjóra upplýsingar um keyptan afla og afurðir mánaðarlega, t.d. afrit af sölunótum eða þeim gögnum sem skylt er að skila til opinberra aðila. **Framleiðanda eldisfisks ber að afhenda hafnarstjóra upplýsingar um heildarsöluverðmæti eldisaflans mánaðarlega, t.d. afriti af sölunótum eða þeim gögnum sem skylt er að skila til opinberra aðila.**



# Aflagjöld

- 0,6% af verðmæti eldisfisks skv. gjaldskrá hafnarsjóðs Vesturbyggðar
  - Afslættir vegna uppbyggingafasa fyrirtækjanna
- Byggt á upplýsingum um heildarsöluverðmæti eldisfisks frá fyrirtækjunum sjálfum á tilteknu tímabili
- Aflagjöld í hafnarsjóð:
  - 2016 – 17 millj.kr.
  - 2017 – 60 millj.kr.
  - 2018 – 37 millj. kr.
    - 20-30% afföll vegna vinnslustopps
  - 2019 – 39 millj. kr. (fyrstu 6 mánuði)



# Vörugjöld skv. 17. gr. hafnalaga nr. 61/2003

**b. liður, 1. tl. 2. mgr. 17. gr.  
Hafnalaga:**

*Vörugjöld af vörum sem umskipað  
er, lestaðar eru eða losaðar í  
höfnum.*



Vesturbyggð - 27. september 2019



## 5. gr. gjaldskrár hafnarsjóðs Vesturbyggðar

Vörugjald skal greiða af öllum vörum sem fluttar eru af skipsfjöl á land eða úr landi á skipsfjöl, eða úr einu skipi eða fljótandi fari í annað, innan takmarka hafnarinnar, þó með þeim undantekningum er síðar getur.

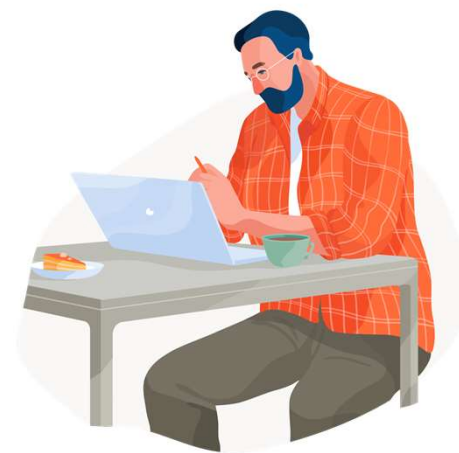




# Vörugjöld skv. 17. gr. hafnalaga nr. 61/2003

Lögð á skv. 5. – 11. gr. gjaldskrár Hafnarsjóðs Vesturbyggðar nr. 1323/2018

- 2. flokkur – lýsi og fiskimjöl 679 kr. á tonn. (fóður)
  - 2016 – 2 millj.kr.
  - 2017 – 4,6 millj.kr.
  - 2018 – 1,4 millj. kr.
- 2. flokkur – lýsi og fiskimjöl 679 kr. á tonn (fóður á pramma)
  - 2016 – 0 kr.
  - 2017 – 1,9 millj.kr.
  - 2018 – 0 kr. (ágreiningur um gjaldtöku)
- 3. flokkur – vélar, tæki og fleira 733 kr. á tonn.
  - 2016 – 0 kr.
  - 2017 – 300 þús.kr.
  - 2018 – 190 þús.kr.



- Lagt á skv. upplýsingum frá fiskeldisfyrirtækjunum sjálfum



# Heimild til langtímasamninga um gjaldtöku

## 5. mgr. 17. gr. hafnalaga

Höfn er heimilt að gera langtímasamning við notendur um gjöld skv. 1. og 2. tölul. 2. mgr. fyrir afnot af bryggjum.

- Hafnargjöld skv. 1. tölul. 2. mgr. (aflagjöld og vörugjöld)
  - Farþegagjöld skv. 2. tölul. 2. mgr.
- 
- Dæmi um langtímasamninga um aflagjöld af eldisfisk og seiðaeldi. Mismunandi aðferðarfræði milli hafna/sveitarfélaga.
  - Jafnræði milli fyrirtækja og milli hafna?



# Aðstöðumunur hafnanna

- Sláturhafnir
  - Aflagjöld
  - Vörugjöld
- Þjónustuhafnir
  - Vörugjöld



# Ákvæði til gjaldtöku fyrir sveitarfélög

- Reynslan af innheimtu misgóð
- Óskýrar gjaldtökuheimildir í lögum er uppskrift af málaferlum, skaðabótaskyldu og öðrum slíkum verkefnum sem kostnaðarsamt er fyrir sveitarfélögin að standa í og fjármunum betur varið í uppbyggingu innviðina
- Tekjustofn fyrir sveitarfélögin – skattur af mannvirkjum á hafi



# Lokaorð

- Endurskoðun á gjaldtökuheimildum 17. gr. hafnalaga nr. 61/2003 er nauðsynleg með tilliti til atvinnustarfsemi eins og fiskeldi
- Horfa heildstætt á alla gjaldtöku af fiskeldi
  - Fiskeldissjóður vegna innviðauppbýggingar
- Endurskoða skilgreiningar á flokkunum hafna í samgönguáætlun með tilliti til breyttrar starfsemi:
  - Fiskeldi
  - Skemmtiferðaskip
- Við skipulag haf- og strandsvæða verði hugað að þeim mannvirkjum sem reistar hafa verið á hinum bláu ökrum þar sem framleidd verða matvæli framtíðarinnar



Takk fyrir

